

INSTITUTO NACIONAL DE PATRIMONIO CULTURAL

**INTEGRACION DE
ARQUITECTURA
CONTEMPORÁNEA EN
CONTEXTOS URBANOS
PATRIMONIALES**

FRANCISCO NARANJO LALAMA
ARQUITECTO

NOVIEMBRE 2014

INDICE

| | |
|--|---------|
| Objetivos y alcances | Pg. 1 |
| Intervenciones | Pg. 3 |
| Situación actual | Pg. 6 |
| Proposiciones y posibilidades | Pg. 8 |
| Operatividad | Pg. 12 |
| Consideraciones para la integración | Pg. 15 |
| Estudio de caso | Pg. 21 |
| Secuencias | Pg. 22 |
| Evaluación diagnóstica: Centro Histórico | Pg. 36 |
| La Mariscal | Pg. 94 |
| Ejemplos de integración. Internacionales | Pg. 113 |
| Ejemplos de integración. Nacionales | Pg. 164 |
| Bibliografía | Pg. 179 |

INTEGRACION
DE
ARQUITECTURA
CONTEMPORANEA
EN
AREAS
PATRIMONIALES

FRANCISCO NARANJO LALAMA

ARQUITECTO

NOVIEMBRE 2014

INTEGRACIÓN DE ARQUITECTURA CONTEMPORÁNEA EN ÁREAS PATRIMONIALES

OBJETIVOS Y ALCANCES

El trabajo se inscribe dentro del proyecto de “diseño y elaboración de la guía sobre los principios de integración arquitectónica contemporánea en contextos urbano patrimoniales”. En la justificación del mismo se señala que la integración de arquitectura contemporánea “frena la alteración que ocasionan los efectos de rompimiento del paisaje y perfil urbano por parte de la arquitectura descontextualizada”.¹

Objetivos:

General:

- Contar con la información para diseñar **una guía de principios de integración arquitectónica contemporánea en sitios con patrimonio cultural edificado**

Específicos:

- Visualizar la situación actual en la que se encuentra la problemática en la ciudad de Quito Patrimonio de la Humanidad y en conjuntos y elementos arquitectónicos inventariados.
- Conocer las causas, circunstancias y consecuencias que han ocasionado la alteración de los bienes patrimoniales.
- Conocer que alternativas se están considerando a nivel nacional e internacional para su aplicación en ciudades y conjuntos patrimoniales.

Alcance:

- Elaboración de línea base para obtener información sobre el estado actual en el Centro Histórico de Quito;
- Ejemplos representativos, principios conceptuales y aplicación de los mismos en la práctica.
- Diagnostico de la situación actual en las áreas del Centro Histórico y conjuntos aislados.

La línea de base es la primera medición de todos los indicadores contemplados en el diseño del proyecto y permite conocer el valor de los indicadores al momento de iniciarse las acciones planificadas, es decir, establece el “punto de partida” del proyecto o intervención.

Contiene fuentes primarias y secundarias que conciernen a un escenario específico no contemplado por otros investigadores.

Para lo cual es necesario en primer lugar en la necesidad de asimilar las condiciones en que se basa el crecimiento urbano al momento y es lo que Francisco de Gracia identifica como “metástasis invasiva del territorio, con

¹ Terminos de referencia Pg.3

pérdida de límites"² y que ha ocasionado la pérdida de las áreas históricas de su papel como centralidad mayor de la ciudad en su escala operativa.

Dentro de este marco es necesario distinguir cuáles han sido los factores que determinan la relación entre arquitectura contemporánea y ciudad histórica, como:

- La consideración de lo pasado y viejo entendidos como una amenaza para la vida contemporánea.
- El rechazo a la tergiversación de la mimesis entendida como imitación y copia
- El descrédito de la homogeneidad morfológica, la tipologización de la edificación y la similitud tecnológica.
- La intención protagónica de la arquitectura contemporánea de constituirse en elemento único e irrepetible
- La sustitución de los valores culturales clásicos con los impuestos por la modernidad.
- La arquitectura se ha alejado de la historia, "soporte de todo pensamiento crítico y de la llamada cultura ilustrada"³

La pregunta es como integrar arquitectura contemporánea en estructuras urbanas y arquitectónicas de valor histórico, complementándolas y enriqueciendo los valores que les son característicos

INTERVENCIONES

El Centro Histórico ha perdido características importantes de su centralidad, sin embargo lo que encierra como peso de la memoria histórica, es el lugar más importante de la ciudad y por lo tanto debe ser el más nuevo y el más antiguo, el más dinámico y representativo, su vitalidad depende de intervenciones que le devuelvan su rol y su representación, debe transformarse paulatinamente, sin premura pero con solvencia.

Las intervenciones se reducen a operaciones de mantenimiento, que es la postura menos arquitectónica que pueda plantearse.

El primer elemento a considerar es la presencia de una área de carácter patrimonial que contiene y formula en su proceso histórico la cultura de una sociedad expresada como producción material en sus arquitecturas y espacios colectivos, sitio y contexto, características urbanas y arquitectónicas; estructura compleja conformada a través de un proceso de 500 años, en nuestro caso, una suma de agregaciones, mutilaciones, superposiciones y alteraciones.

La mayor preocupación en relación a la conservación y preservación de las áreas patrimoniales surge como consecuencia de la ruptura que genera la concepción de la arquitectura a partir de principios del siglo XX y su visión

² Francisco de Gracia. Ponencia Construir en lo construido. Pg 2

³ Ibid.

respecto a la ciudad del futuro y la ciudad histórica, la arquitectura clásica y la nueva arquitectura. Esta ruptura marca la terminación de un ciclo histórico y el inicio de una nueva etapa, más compleja y contradictoria

La incorporación del valor patrimonial de las estructuras valorizándolas como Patrimonio Cultural se inicia en los siglos XVIII y XIX en Europa y trasciende a todo el mundo occidental a partir del siglo XX en el cual y como consecuencia de la ruptura generada por el cambio de las condiciones de producción con la revolución industrial y la concentración de la población en ciudades, trae modificaciones sustantivas en los modos de vida, en la arquitectura y en la ciudad histórica; se modifica la materialidad y surge el racionalismo y el iluminismo como formas de pensamiento que establecen un corte con las corrientes clásicas que habían prevalecido hasta entonces.

En la arquitectura y como consecuencia de lo dicho, las vanguardias de principios de siglo establecen nuevos paradigmas que se sintetizan y simplifican en los planteamientos del Movimiento Moderno los mismos que universalizados se convierten en la doctrina que define los parámetros sobre los cuales debe desarrollarse la arquitectura y la ciudad del futuro.

En su concepción se enmarca en el espíritu de reforma de principios del siglo XX cuyo contenido era eminentemente social, y cuya orientación valorizaba los avances tecnológicos y las posibilidades de adaptación a las nuevas demandas sociales, y su preocupación por los problemas de higiene y residencia, se cuestionaba bajo esta posición a la ciudad existente y consecuentemente su preocupación no estaba en los temas de la ciudad histórica, sino más bien en la de crear nuevos asentamientos, nuevas ciudades, nuevas arquitecturas, es decir generar nuevos modos de vida en la sociedad.

El Movimiento Moderno tiene el acierto desde un punto de vista, de definir bases operativas claras, fácilmente utilizables y transmisibles que se expresan en la realidad en una radical voluntad de renovación urbana y arquitectónica, niega la ciudad preexistente y cualquier experiencia real, relacionada con la arquitectura y lo urbano. Patente en sus declaraciones de "Formas nuevas para un mundo nuevo"

Declaraciones programáticas expresadas en los congresos internacionales de Arquitectura Moderna CIAM que se traducen en la serialización, la segregación funcional, la zonificación y la implantación de normativas como recursos para racionalizar la ciudad y la arquitectura.

Contradicción fundamental con los requerimientos de conservación y preservación de los bienes materiales producidos a través de la historia. (La arquitectura y la ciudad).

La reconstrucción europea luego de la segunda guerra demostrará las falencias y debilidades de esa visión de la disciplina arquitectónica y el deseo

de recuperar una ciudad más acorde con los valores históricos que habían sido dejados de lado.

La reducción conceptual generada bajo ese pensamiento se expresa en la importancia casi exclusiva de la arquitectura respecto al espacio urbano "el protagonismo de la arquitectura no como disciplina sino como actividad, dedicada a la construcción y a la edificación, abstraída del entorno, sin intervención del espacio público"⁴, orientada exclusivamente al funcionalismo como alternativa para resolver los temas del oficio. La crítica a esta posición tiene como objetivo fundamental el considerar el edificio aislado y descontextualizado.

La edificación había perdido su relación con el lugar, la simplificación de los procesos constructivos devino en la simplificación de los contenidos de la arquitectura, el espacio de la ciudad se materializó indiferenciado, sin jerarquización y estructuración y con un proceso de segregación funcional y social, sin atención al diseño del entorno.

(Apreciar los desarrollos urbanos de Quito de los últimos sesenta años, al norte y sur de la ciudad.

La arquitectura había perdido su relación con el pasado, "la muerte de la calle" preconizada por Le Corbusier significó la muerte del espacio público como lugar de encuentro, se lo concibió más bien como un fondo indiferenciado donde la arquitectura pueda ser contemplada. La diferenciación de escalas del proyecto había desaparecido, la jerarquización de edificación en correlación con los espacios urbanos característica de la ciudad histórica se había eliminado, las diferencias entre la escala monumental, la escala intermedia y la escala menor no existían más.

En nuestra realidad y luego del proceso de modernización urbana generado por el Plan de Jones Odriozola, que inserta en nuestra realidad los principios que venían desarrollándose en Europa y Estados Unidos y la venida de profesionales arquitectos formados en los principios del Movimiento Moderno y la necesidad de operativizar el Plan con la generación de cuadros técnicos, condiciona la necesidad de crear la escuela de arquitectura en la Universidad Central para formar los nuevos profesionales que materialicen los principios enunciados.

Este afán de modernización, se traduce en el Plan con dos acciones concretas con relación al Centro Histórico: la valorización de solamente las edificaciones Monumentales (producto de la concepción de la época) y la modificación de la traza y el tejido urbano para permitir la introducción de los avances tecnológicos(básicamente el automóvil), acción que se traduce en la

⁴ Ordeig José María. Diseño urbano y pensamiento contemporáneo. Pg 48

intención de ensanche de vías y paralelamente la incorporación de portales, generalizados en el área central y las nuevas tipologías arquitectónicas.

Esta orientación perdura hasta la década de los sesenta cuando y como producto de la crisis del Movimiento Moderno por su fracaso en la reconstrucción de Europa, en los crecimientos urbanos en América Latina, y el deterioro de los centros históricos a nivel mundial demuestran la imposibilidad de resolver los problemas urbanos bajo la mencionada concepción.

En nuestro medio surge la preocupación por la conservación del Centro Histórico y el descubrimiento de los valores de la arquitectura popular en la ciudad y en el campo.

En 1967 se amplía y modifica el Plan de Jones y se divide la ciudad para su estudio en dos áreas diferenciadas: el área histórica y los nuevos desarrollos urbanos, es decir como partes aisladas e independientes, como dos problemáticas diferenciadas, grave error cuando uno de los latentes problemas del momento era el deterioro del área central, el abandono de la población y la tugurización creciente, consecuentemente la pérdida de valores que la Ciudad había sumado en su historia y un crecimiento expansivo hacia las periferias preludio de las problemáticas actuales.

Se emite la primera ordenanza para el centro Histórico, bajo los lineamientos de la Carta de Venecia y que en 1977 en el Coloquio de Quito incorpora la concepción integral de las áreas históricas involucrando a la población habitante como parte del problema y su solución.

Sin embargo desde lo conceptual y metodológico se consolidan las posiciones derivadas de los principios del funcionalismo y racionalismo, sin posibilitar nuevas alternativas y concepciones que orienten y clarifiquen el papel que el Centro Histórico cumple dentro del contexto urbano y territorial, su integración a los procesos urbanos y una normativa restrictiva a cualquier manifestación que no se encuadre en la copia o reproducción de las características formales y ornamentales del centro antiguo.

Los posteriores avances mantienen la misma tónica y contenido, y no se traducen en cambios sustantivos, limitando la intervención generalizando las metodologías, las escalas de intervención sin diferenciación ninguna y a la restricción de intervenciones que impliquen innovaciones de cualquier tipo. Aunado por la concepción de intervenciones solamente en unidades arquitectónicas aisladas y no contextualizadas.

Situación actual:

Con el objeto de definir los parámetros para la integración de arquitectura contemporánea es necesario establecer algunas consideraciones sobre el tema:

- Entender que toda intervención en las áreas patrimoniales, sean de grande o pequeña dimensión implica una modificación de lo existente, más aún si entendemos que todos los fenómenos están interrelacionados e interconectados entre sí.
- Determinar cuáles son los límites de intervención en las áreas patrimoniales, involucra la necesidad de establecer las características del contexto que permita la lectura, interpretación y defina esos límites; consecuentemente el proceso debe partir de las experiencias que sobre el tema se han desarrollado en los últimos cincuenta años, en nuestro medio, América Latina y el mundo.
- Identificar el fracaso de los planteamientos funcionalistas, del siglo XX, que tanto a nivel urbano como arquitectónico han demostrado su incapacidad de enfrentar y resolver los problemas de la Ciudad Histórica.
- Reconocer los conflictos, las causas y efectos de la introducción de los nuevos planteamientos arquitectónicos y urbanos en las áreas históricas, por falta de consideración de los contenidos históricos, contextuales y materiales de su localización.
- Comprender que las posturas racionalistas, enunciadas en los principios del Movimiento Moderno de censurar todas las manifestaciones y expresiones que presenta la ciudad histórica han tergiversado los principios de conservación de las estructuras históricas en sus contenidos y en sus formas. El racionalismo en esencia ha generado intromisiones violentas en los cascos históricos, llegando en el caso de América Latina a la casi desaparición de muchos de ellos, como consecuencia de imaginar que "lo pasado y lo viejo se entendieron como una amenaza para la vida moderna".

Esta circunstancia condujo: al rechazo a las nociones de mimesis y analogía sin entender que las mismas no implican la simple imitación o copia, el descredito a la homogeneidad y la reiteración tipológica, equivalencia técnica y analogía estilística, al rol de los Monumentos como elementos estructurantes de los conjuntos históricos, a la racionalidad de la materialidad expresada literalmente en el contenido tectónico de la arquitectura histórica, todo esto en contraposición a las posibilidades generadas por los nuevos planteamientos estéticos de los últimos años.

Se genera y difunde la incorporación de imágenes arquitectónicas descontextualizadas sin consideraciones a la cultura e historia del lugar, rigidez de las normas de conservación, por sus contenidos y engorrosos trámites que han incentivado el abandono del área histórica.

Se demuestra que las arquitecturas insertadas en los últimos cincuenta años en el Centro Histórico han transformado la unidad morfológica de la misma y por otro lado se ha priorizado la imitación o la copia de proporciones, relaciones y ornamentación y materialidad.

PROPOSICIONES

Para enfrentar el tema de la integración de arquitecturas contemporáneas en las áreas históricas se deben establecer algunos requerimientos y condiciones necesarias para lograr los objetivos planteados es necesario:

- Establecer institucionalmente un cuerpo de principios que oriente las intervenciones en los cascos históricos, en los temas relacionados con la integración de nueva edificación.
- Trabajar sobre la ciudad existente y consecuentemente en sus áreas patrimoniales que superen las nociones y esquemas del funcionalismo ingenuo y el racionalismo (zonificación, funcionalización segregación).
- Recuperar el rol del Centro Histórico como núcleo de condensación y manifestaciones ciudadanas cívicas y como expresión de la capitalidad y la identidad social y cultural de la ciudad.
- Superar la concepción de "desarrollo urbano" que trae como consecuencia, la expansión artificial de la ciudad, la pérdida de los valores del espacio público, el deterioro de las áreas patrimoniales, la segregación y especialización, los vacíos urbanos y espacios residuales y recuperarla como estructura integral que interrelaciona los componentes morfológicos y organizativos y fundamentalmente de la calidad de vida y de sus cualidades formales.
- Superar el rol exclusivo de la ciudad de gestión e incorporar el rol contemporáneo de la arquitectura, en sus componentes de uso colectivo como elemento de transformación de la realidad urbana en los campos estéticos, tecnológicos y económicos, y superar la concepción de elementos de gestión exclusivamente.
- Definir los componentes morfológicos de la estructura urbana: traza, parcelario, tejido, espacio público y tipologías arquitectónicas, en las áreas de intervención.
- Definir las escalas de proyecto: el área histórica, los barrios, las piezas urbanas, los fragmentos urbanos, las calles y sus recorridos, las plazas, las arquitecturas.
- Catalogar de las edificaciones y espacios públicos de las áreas patrimoniales en correspondencia a su valoración y estado.
- Definir los niveles de intervención de las edificaciones y espacios públicos que conforman el centro histórico: Conservación, Rehabilitación, Revitalización, Renovación y nueva edificación.
- Determinar el proyecto de intervención para las diferentes escalas que la complejidad puntual establece.
- Eliminar las normativas generalizables que han paralizado el desarrollo del área histórica, con sus condicionamientos e introducción de parámetros del funcionalismo ajeno a la realidad y que rompen con las tipologías arquitectónicas y su contexto.
- Eliminar la imitación, la copia, la reproducción falsa de las tipologías arquitectónicas, su ornamentación y la intención de disfrazar los nuevos sistemas constructivos aparentando tecnologías y lenguajes de las edificaciones patrimoniales.
- Introducir nuevas arquitecturas debidamente contextualizadas para producir una tensión regeneradora, del proyecto urbano o

arquitectónico y que implique una acción consciente de los impactos que genere y sus efectos y consecuencias.

- Reanudar la continuidad característica, del área, actuando con las referencias estructurales y morfológicas que marcan el proceso y la memoria histórica de Centro y evitar un historicismo paralizante.
- Evitar la reproducción literal de los estilos la arquitectura histórica e incorporar los conceptos y teorías que definen la arquitectura contemporánea con respecto a la composición, la integración con el contexto, y su materialidad, marcando de esa manera la época y el pensamiento vigentes en la actualidad, y aporta a la revitalización y a la generación de nuevos referentes dentro del conjunto histórico
- La práctica arquitectónica contemporánea debe expresar su propia condición histórica y tiempo incluidos los centros históricos. La inserción de nueva arquitectura debe someterse a condiciones específicas y particulares derivadas de cada lugar y limitar el repertorio de formas aceptables. "el lugar dicta el proyecto" como dice Moneo.
- Lograr la conjunción equilibrada entre lo nuevo y lo preexistente, manteniendo cada uno su propia lectura e identidad, integrándose y relacionándose para enriquecerse mutuamente.
- Toda intervención debe propender a la mixtificación de las actividades y la convivencia de diferentes actores sociales y culturales.

El objetivo es mejorar las condiciones existentes en términos de calidad de vida y bienestar urbano y arquitectónico para el usuario y el habitante.

POSIBILIDADES

En nuestro medio se han debatido tres vías para la integración:

- Intervención tradicionalista con referencias a la arquitectura del pasado.
- Modernidad militante para provocar una "confrontación" entre lo histórico y lo contemporáneo.
- Conciliación entre la ciudad histórica y la arquitectura contemporánea,

En los tres enfoques se considera la coherencia contextual como un elemento fundamental para lograr una ligazón formal en el resultado, sin embargo la diferencia se encuentra en el concepto con el que se pueda lograr la integración anhelada.

Desde nuestro punto de vista, puede lograrse con las tres alternativas, planteadas pero dependerá de la escala de la intervención, la dimensión del tema que trata y la particularidad de cada acción. No es lo mismo tratar, un fragmento de ciudad, una calle, un conjunto homogéneo, una edificación singular o una edificación menor. Un paramento, una crujía, la conformación de un patio o la reconfiguración tipológica de una edificación.

En todos los casos la inserción de arquitecturas nuevas deberá diferenciarse de las preexistencias.

Resumiendo:

- La integración debe considerar que lo fundamental es la preservación del patrimonio construido, con todas sus características específicas: morfológicas, tipológicas, tecnológicas y estéticas.
- Que la integración debe aportar al enriquecimiento del tejido urbano y el espacio público.
- Debe establecer concretamente la relación público-privada a través de la definición de los espacios intermedios en cada intervención.
- Debe insertar invariantes temáticos y lo preexistente, y lograr la articulación formal, espacial y constructiva.
- La ligazón estructural de las existentes con las nuevas que se incorporan.
- La diferenciación entre la individualidad de los nuevos objetos y la identidad del lugar y la forma como se resuelve ese conflicto en el proyecto.
- La integración de lo nuevo y su contemporaneidad, en todas sus expresiones compositivas, espaciales, formales y constructivas con la intención de perpetuar los significados históricos.

“Simbiosis en la que ambas realidades se refuerzan recíprocamente y las dos partes disfruten de una interacción enriquecedora”⁵. La intervención por lo tanto debe superar los niveles que tradicionalmente hemos manejado en el medio, implica superar las visiones historicistas, que plantea la imagen eterna del pasado, que es aditivo y “proporciona una masa de hechos para llenar el tiempo homogéneo y vacío”⁶. Superar las concepciones que simplifican los problemas genéricos de la arquitectura, explicitados en la visión de una ciudad y una arquitectura abstracta sin relación con la ciudad real.

Para lo cual es necesario definir las orientaciones que caracterizan a la arquitectura contemporánea:

En los últimos veinte años el mundo ha experimentado cambios sustantivos y avances importantes en los campos de la ciencia, la tecnología y la estética, que se han traducido en el lanzamiento de nuevos paradigmas que se han incorporado en la vida cotidiana, el crecimiento, el cambio climático, el desarrollo cibernético, la sostenibilidad, con sus implicaciones de Naturaleza, Artificio y Cultura enlazan una forma diferente de entender la intervención en las áreas patrimoniales y demanda mantener y conservar, valorizar sus contenidos, su diversidad, y particularidad.

Cambios sustantivos en los temas sobre el papel de la arquitectura en la ciudad y específicamente en la ciudad construida, expresados adicionalmente en los procedimientos de construcción, se han incorporado nuevas corrientes de pensamiento que permiten tener una concepción más integral de la realidad.- visión sistémica.- que en el caso de la arquitectura se expresa en la diversidad de alternativas compositivas y tecnológicas.

⁵ Francisco de Gracia. Construir en lo construido. Ponencia

⁶ Walter benjamín.cita

Por otra parte se consolida la visión estructural de la ciudad, con los aportes de la Tendencia italiana que valoriza la unidad de la ciudad, la arquitectura y la construcción y establece parámetros objetivos para, el conocimiento de la misma, sus componentes de estructura, morfológicos y tipológicos, y establece los elementos que la definen como: la traza, el parcelario, la edificación y el tejido.

Teoría pensada desde y para la arquitectura residencial y monumental, que valoriza la calidad estética de la arquitectura y las estructuras urbanas, e integra la identidad como tema fundamental de la concepción de la ciudad, e incorpora las definiciones de permanencias y rupturas, las relaciones entre lo público y lo privado y la correspondencia entre análisis y proyecto.

Implica concebir la construcción de la ciudad en su tiempo, posibilita la incorporación de los conceptos de proyecto urbano y arquitectura urbana a soluciones que *"formen parte de una emblemática más amplia, haciendo de cada intervención una ocasión para producir una parte de ciudad"*⁷. Es establecer la relación entre la producción arquitectónica como materialidad y que expresa las condiciones culturales, económicas y sociales que produjeron la obra y el pensamiento que las ha generado.

SOBRE LA OPERATIVIDAD

La forma de operar es determinar los niveles de intervención en las escalas correspondientes desde:

- El nivel urbano de la ciudad en proyectos que inciden en todo el contexto del territorio de la ciudad (ejemplo el eje La Alameda, San Blas, avenida Pichincha, La Marín, calle Sucre),
- Pieza urbana (la estructura básica de fundación (ejemplo la cuadrícula conformada entre las calles Rocafuerte, Guayaquil, Olmedo y Cuenca)
- Fragmento (ejemplo calle Guayaquil entre San Blas y La Plaza del Teatro, calle Loja)
- Calle y recorrido (ejemplo calle García Moreno); y
- Objetos arquitectónicos individualizados (monumentales y de arquitectura menor)

Es decir establecer un sistema operativo de planificación, conservación, diseño y ejecución, que parta del Centro Histórico en su conjunto, y su particularización en estructuras homogéneas menores como: piezas urbanas, Fragmentos individualizados estructuralmente, recorridos completos y objetos arquitectónicos, determinando los parámetros para cada uno de los niveles de intervención.

COROLARIO:

⁷ Ignasi de Sola Morales. Territorios

De lo expuesto, se puede colegir una síntesis de los temas fundamentales que deben orientar las intervenciones de arquitectura contemporánea en las áreas patrimoniales.

- Afirmar que: de toda la clase de objetos de arte materiales producidos por el hombre, "la arquitectura es la más eficiente guía hacia la cultura por su carácter de universalidad, complejidad y permanencia en el tiempo".
- Que la arquitectura hace la ciudad y la arquitectura es construcción, por lo tanto toda intervención en áreas patrimoniales implica entender que están conformadas por arquitectura en su configuración y diseño; es decir la ciudad es una gran manufactura construida en el tiempo.
- Que la ciudad, debe entenderse dentro de una concepción holística, buscando la explicación de la realidad existente, como una totalidad concreta que supere los significados puramente utilitarios y posibilite un enfoque integral del fenómeno urbano y arquitectónico.
- Que las áreas patrimoniales de valor histórico son producto de procesos de cambio, transformación y agregaciones sucesivas en el tiempo y consecuentemente expresan la riqueza histórica que contienen.
- Que no pueden utilizarse conceptos y nociones característicos del planeamiento urbano generalizable y funcionalista que ha conducido al deterioro de las áreas históricas
- Que es necesaria la diferenciación de escalas de intervención, como técnicas ordenadoras, para cada caso de integración de nuevos componentes a la estructura existentes, lo que implica la inserción de nociones y diferenciaciones entre: proyectos urbanos, arquitectura urbana y arquitectura.
- Que debe priorizarse la importancia del espacio público, como espacio de encuentro y manifestaciones sociales de todo tipo, característicos de la ciudad histórica.
- Que deben integrarse los conceptos de crecimientos, organización urbana y tipologías para las edificaciones monumentales y para las edificaciones menores.
- Integrar el análisis temporal y relacionar la superestructura (el hecho estético) y la estructura urbana (la ciudad construida) incorporando sincrónica y diacrónicamente las relaciones que explican la construcción de la ciudad.
- Que el centro Histórico es un ensamble perfecto: una estructura que articula tejido, emergencias, espacios abiertos jerarquizados y articulados y arquitecturas.
- Que se inserten nociones sobre el contextualismo, en el proceso de implantación de nuevas arquitecturas

CONSECUENCIAS

En base al análisis elaborado se plantea el considerar para la intervención los siguientes parámetros de incorporación de los conceptos y connotaciones de la arquitectura y la intervención en la ciudad existente.

Estructura urbana:

- La traza
- El parcelario
- La edificación Singular
- La edificación menor.
- Las piezas urbanas.
- Las calles y secuencias.

Proyecto urbano: proyectos que inciden en la totalidad del territorio, Metropolitano y Urbano en su conjunto

Proyectos de arquitectura urbana: Proyectos de piezas urbanas, fragmentos, secuencias urbanas que integren la arquitectura con espacio público, contextualizados.

El espacio público: proyectos de espacio público, como plazas, calles, plazuelas, pasajes, y conjuntos que integren el espacio público con la arquitectura, es decir espacios *intermedios* o de *transición*.

La arquitectura contemporánea: proyectos de intervención en monumentos y edificaciones singulares orientados a su preservación, conservación y puesta en valor.

Proyectos de intervención en edificación menor, bajo los parámetros contextuales en las diferentes escalas de proyecto que incorporen un lenguaje material y espacial contemporáneo en la edificación, en los espacios de transición y la tipología edilicia.

Integración de proyectos nuevos con arquitectura contemporánea que se integre al contexto donde se localizan, con un lenguaje y materialidad propios del desarrollo contemporáneo de la arquitectura.

Para ratificar lo concluido, se incluyen las recomendaciones del ICOMOS en la XVII asamblea del 28 de Noviembre de 2011.

Principios de la Valetta

“Arquitectura contemporánea

Cuando sea necesario construir edificios nuevos o adaptar los que ya existen, la Arquitectura contemporánea debe ser coherente con la estructura espacial existente en la ciudad o área urbana histórica, así como en el resto del medio urbano.

La arquitectura contemporánea debe expresarse a través de proyectos que respeten la escala de los sitios en los que se implantan y que guarden relación

con las realidades arquitectónicas preexistentes y con el modelo de desarrollo de su contexto. "... un análisis del contexto urbano debería preceder a toda nueva construcción, no sólo para definir el carácter general del conjunto, sino también para analizar sus dominantes: armonía de las alturas, colores, materiales y formas, constantes de ordenación de las fachadas y los tejados, relaciones de los volúmenes construidos y de los espacios, así como sus proporciones medias y la implantación de los edificios.

Se debería prestar especial atención a la dimensión de las parcelas, por cuanto toda modificación de ellas podría tener un efecto de masa perjudicial para la disposición del conjunto" (Recomendación de Nairobi, art. 28).

Las perspectivas, vistas, puntos focales y pasillos visuales son partes integrales de

la percepción de los espacios históricos y deben ser respetados en el caso de nuevas intervenciones. Antes de cada una de éstas, se debe analizar y documentar cuidadosamente el contexto existente. Los conos visuales, desde y hacia las nuevas construcciones, deben ser identificados, estudiados y mantenidos.

La introducción de un edificio nuevo en un contexto o paisaje histórico debe ser evaluado también desde un punto de vista formal y funcional, sobre todo cuando esté proyectado para nuevas actividades."⁸

"Espacio público

El espacio público no es sólo un espacio reservado a la circulación en las poblaciones y áreas urbanas históricas, sino también un lugar desde el que se permite contemplar, descubrir y disfrutar la ciudad. Su diseño, acondicionamiento, incluido el mobiliario urbano, así como su gestión, deben proteger su carácter y belleza, al tiempo que promover su uso como lugar consagrado a las relaciones sociales.

El equilibrio entre espacios públicos y entramados construidos compactos debe ser cuidadosamente analizado y controlado en caso de nuevas intervenciones o usos."⁹

⁸ **Principios de La Valeta para la salvaguardia y gestión de las poblaciones y áreas urbanas históricas**

Adoptado por la XVII Asamblea General de ICOMOS el 28 de noviembre de 2011.

⁹ Ibid

Consideraciones para la integración

Las modificaciones que se generen en la integración deben expresar:

- Consideración con el contexto territorial
- Continuidad del tiempo y la identidad
- Espacio público
- Usos tradicionales y compatibles
- Integración social y ambiental
- Paisaje urbano como una totalidad: topografía, historia y perfiles urbanos

Definiciones:

Elementos materiales: contexto físico, estructura urbana, arquitecturas, perfiles, perspectivas e hitos urbanos.

Elementos inmateriales: la memoria, los símbolos, la historia, las prácticas, las tradiciones y las referencias culturales.

Salvaguardia: procedimientos para la protección, promoción y gestión de las estructuras patrimoniales, para su desarrollo en correspondencia a las condiciones del buen vivir.

Áreas patrimoniales: estructuras urbanas arquitectónicas que representan un periodo histórico del desarrollo de la ciudad.

El genius loci: sitio definido como el conjunto de elementos materiales, inmateriales, físicos e intangibles.

Los procesos de cambio, materiales, inmateriales, naturales y humanos.

La arquitectura contemporánea: expresión material en arquitectura del pensamiento racionalista y pos racionalista.

Intervención contemporánea: "la introducción de elementos de carácter contemporáneo, siempre que no perturben la armonía del conjunto. Debe contribuir a su enriquecimiento"¹⁰

Los parámetros de intervención:

"la introducción de elementos de arquitectura contemporánea debe respetar los valores del sitio y sus inmediaciones...los valores, modelos y estratos históricos debe inspirar intervenciones apropiadas a las condiciones espaciales, visuales, inmateriales y funcionales de las áreas urbana históricas"¹¹

¹⁰ Carta de Washington (art. 10)

¹¹ XVII Asamblea ICOMOS. Principios de la Valeta para la salvaguardia y gestión de las áreas urbana históricas.

Debe ser "Coherente con la organización espacial del área...la morfología tradicional...expresar los modos arquitectónicos de su tiempo...priorizando la continuidad en la composición..."¹²

Debe ser concebida como una totalidad compleja, lo que implica la comprensión global de la estructura urbana y el territorio de intervención. El proyecto debe contemplar las escalas y los espacios y tiempos de la intervención.

Elementos a ser preservados:

- La forma urbana: la traza, el parcelario, el tejido urbano y el espacio público.
- La arquitectura: Monumentos y edificación menor: Organización espacial, estructura, volumetría, escala, materialidad y ornamentación.
- Las relaciones entre el sitio, los componentes, que lo conforman y su contexto natural, artificial y ambiental.
- Los usos y actividades compatibles con las características de la estructura urbana, su morfología y sus tipologías. "Las nuevas funciones deben ser compatibles con el carácter, vocación y estructura de las áreas urbanas históricas"¹³
- El espacio público como espacio de encuentro y disfrute de la ciudad.
- La relación entre el espacio público y privado, permanencias y rupturas.

Las escalas y el alcance de la intervención:

La integración de nueva arquitectura en contextos patrimoniales implica el definir la escala y el alcance de la intervención; si consideramos que la arquitectura hace la ciudad, y que morfología urbana y tipologías arquitectónicas forman una unidad dialéctica, la intervención implica desde la materialidad, que cada intervención genera cambios y modificaciones y altera las condiciones preexistentes.

Por lo tanto los niveles de intervención e inserción de nuevas arquitecturas deben estar previamente definidos en correspondencia al valor material, cultural e histórico del fragmento urbano o arquitectónico motivo de la intervención y la proyectación y ejecución de la obra debe sujetarse necesariamente a esas condiciones.

Para poder clasificar los niveles de intervención recogemos las nociones generalmente aceptadas para este tipo de actuaciones.¹⁴

En arquitectura:

Conservación: intervenciones sujetas a restauración con los procedimientos y

¹² XVII Asamblea ICOMOS. Principios de la Valeta para la salvaguardia y gestión de las áreas urbana históricas.

¹³ Carta de Washington (art. 8)

¹⁴ Agencia de Cooperación Española. Programa de Conservación del Centro Histórico de Quito. 1992

métodos establecidos para recuperar sus valores esenciales y puesta en valor del inmueble considerado. La integración se limita a incorporar elementos o componentes técnicos o ambientales contemporáneos sin alterar las características tipológicas de la edificación.

Reestructuración: devolución de la edificación a sus características tipológicas originales, implica la recuperación de partes de la edificación y la posibilidad de integrar componentes contemporáneos si el edificio ha sufrido alteraciones que hayan eliminado una lectura clara de de la tipología original.

La reestructuración puede ser integral o parcial

- Integral: reestructuración de todos los elementos externos, fachadas, zaguanes, patios, portadas, galerías, escaleras y cubiertas. Características tipológicas estructurales y de organización espacial y funcional. La integración de arquitectura contemporánea se limita a completar y complementar las partes o elementos que se han perdido en la lectura de la tipología original.
- Parcial: Sustitución de los elementos esenciales de la tipología original remplazo de los elementos antiguos por nuevos, la conservación se extiende a algunos elementos externos: fachadas, traza y organización urbana. Recuperación de las características tipológicas originales, si la edificación ha sufrido alteraciones sustanciales y se haya eliminado una lectura clara de la tipología. Mantenimiento de la fachada y justificación a constatar las características del ambiente urbano y la pérdida al interior de la tipología arquitectónica.

Integración:

Para edificaciones que no poseen elementos de integración con el contexto urbano y para los predios vacíos o espacios residuales existentes en el área histórica. Se consideran tres niveles de actuación:

Demolición e integración:

Para aquellos edificios que no poseen elementos de integración con el contexto urbano, como traza, altura, estructura y sistema constructivo. La intervención comprende la demolición de las partes, volúmenes o elementos de fachada que alteren la unidad y homogeneidad del conjunto y la posibilidad de integración de arquitectura nueva a la edificación.

La construcción de elementos arquitectónicos para aquellas que no siguen la traza del tramo donde se localizan.

Demolición:

Para edificaciones que por su estado de deterioro y ninguna aportación al contexto urbano que requieran ser eliminadas (medias aguas y construcciones sin ninguna aportación tipológica).

Nueva edificación:

Para los solares vacíos o el producto de demoliciones que posibilite la consolidación de la unidad de la estructura urbana. Deben utilizarse conceptos, materiales y sistemas constructivos contemporáneos y respetarse las características tipológicas del contexto en relación a alturas, coeficientes de ocupación, y códigos predominantes.

En lo Urbano

La integración de arquitecturas contemporáneas en áreas patrimoniales implica en primer nivel establecer las escalas de intervención, que pueden estar referidas a la dimensión y complejidad de la intervención:

- Del área patrimonial en su totalidad.
- De un fragmento urbano
- De una pieza urbana
- De un tramo o secuencia urbana

En todos los casos la unidad tipo morfológica del contexto considerado implica la inserción de los conceptos de permanencias y rupturas desde el análisis histórico y las consideraciones de la relación espacio público-privado, la definición de los bordes y transiciones que genera esta relación y la comprensión de estructura, y tejido urbano.

Involucra la conservación de la traza, la espacialidad y las arquitecturas que lo conforman y la utilización de categorías similares a las de arquitectura, es decir la conservación de los componentes esenciales del conjunto urbano considerado, la reestructuración urbano-arquitectónica del conjunto con la particularidad de que la intervención debe ser parcial y con la posibilidad de incorporar nuevas arquitecturas que complementen las características morfológicas preexistentes.

Integración: en los tres niveles señalados para la arquitectura demolición parcial e integración, demolición y nuevas arquitecturas.

Se incluye el tratamiento del espacio público de manera integral articulando actividades, arquitecturas y paisaje urbano. La intervención debe expresarse con la incorporación y diseño de componentes contemporáneos en los tratamientos del espacio como pisos, vegetación, transiciones, equipamiento y mobiliario urbano.

Formas de intervención:

Las experiencias nacionales e internacionales permiten establecer las alternativas y posibilidades de integrar arquitectura contemporánea en contextos históricos o edificaciones patrimoniales; de acuerdo a esas experiencias se determinan las siguientes nociones de actuación:

Mímesis:

Concepto estético. Imitación de la arquitectura preexistente, el uso de códigos representativos del original y concluye con un parecido o semejanza con el mismo. No implica una copia textual, comprende una representación de lo real existente utilizando recursos como alturas, proporciones y lenguaje. Recreando las características del modelo.

Analogía:

Exterioriza una relación de semejanza entre dos objetos arquitectónicos distintos. El concepto permite referirse al razonamiento deductivo que se basa en la detección de atributos semejantes en objetos diferentes. Es una comparación entre objetos, conceptos o experiencias. Al establecer una analogía, se indican características particulares y generales y se establecen las semejanzas y diferencias entre los elementos contrastados.

La analogía consiste en la creación de nuevas formas o la modificación de las existentes a partir de la semejanza con otras. La semejanza formal que existe entre los componentes arquitectónicos del contexto que tienen coincidencias significativas entre sí. Se aplica basándose en los requisitos siguientes: 1. La analogía ha de basarse en los aspectos esenciales, y propiedades comunes a los objetos que se comparan. 2. El nexo entre los caracteres comunes descubiertos en los objetos, ha de ser lo más estrecho posible. 3. La analogía propone establecer una correspondencia entre objetos sólo en un determinado nexo. 4. El fin es establecer la semejanza de los objetos y señalar sus diferencias.

Contraste:

Contraste es la acción y efecto de contrastar, es la oposición o contraposición que existe entre las arquitecturas preexistentes

Este significado, es utilizado con mucha frecuencia dentro del ámbito arquitectónico y urbano. Implica establecer las características de las arquitecturas y el contexto existente y establecer las diferencias en sus componentes esenciales, paisaje, tipologías, modulación, es contrastar, distinguir un objeto de su fondo. A mayor contraste, mayor facilidad para la diferenciación.

Modulación:

La modulación implica partir de una concepción de sistema, es decir la comprensión de los componentes del objeto arquitectónico, sus jerarquías y relaciones; enlaza con flexibilidad la organización y armado de los componentes.- entendiéndose que cada componente cumple con un objetivo en pos de un objetivo común.- que se expresa en el producto final, y que conserva sus apariencias esenciales.

Involucra la incorporación de los conceptos de medida y escala para determinar las proporciones del objeto y de los componentes del sistema, sus dimensiones y la definición de una unidad de medida en dos y tres dimensiones

En la integración de arquitecturas contemporáneas, la modularidad es la posibilidad de analizar el contexto arquitectónico y urbano como un sistema, visto o entendido como la unión de varias componentes desde los de mayor dimensión hasta los más pequeños que interactúan entre sí y que trabajan para alcanzar un objetivo común, realizando cada una de ellas una función y un rol necesario para la consecución de dicho objetivo.

Enlace, articulación

La articulación se entiende como un 'elemento de transición que une dos piezas y que permite el movimiento en el caso de estructuras plegables, pero también se puede entender como elementos que se inscriben en la percepción de la forma visual, contribuyendo a enriquecer el objeto de la experiencia estética, además de fortalecer su estructura. Se vuelve de gran importancia utilizar correctamente la articulación ya que contribuye notablemente al resultado porque con ella se puede generar una manifestación intencionada y crear un vínculo con la estructura existente

La integración se debe percibir como una etapa en el proceso de evolución de la edificación y el contexto urbano considerado, debe mantenerse un alto nivel creativo con gran intuición y partir de una visión crítica para garantizar que los cambios, reflejen la visión cultural y estética de la sociedad en un momento histórico determinado; para lograrlo es necesario realizar una investigación que garantice la solución más adecuada a los problemas que la intervención en su totalidad plantea en términos de edificación, conjunto, fragmento o totalidad patrimonial.

Por último entender que la integración, de arquitecturas contemporáneas no es más que un proceso de complementación de lo antiguo con lo nuevo, manteniendo los valores que son específicos de las estructuras históricas, enriqueciéndolas y proyectándoles hacia lo venidero en correspondencia a los procesos de cambio, superponiendo lo nuevo a lo existente.

TRAMOS URBANOS

SECUENCIAS Y RECORRIDOS

SECUENCIA CALLE GARCIA MORENO SUR NORTE



LA CALLE GARCÍA MORENO ES EL EJE ESTRUCTURANTE MAS IMPORTANTE Y EMBLEMÁTICO DEL CENTRO HISTÓRICO Y CONCENTRA LA MAYOR RIQUEZA ARQUITECTÓNICA Y URBANÍSTICA DEL ÁREA HISTÓRICA Y LA CIUDAD.

LA LECTURA DE SU ORGANIZACIÓN EDILICIA, REUNE EL SISTEMA DE PLAZAS Y PLAZOLETAS JERRAQUICAMENTE DISPUESTAS DESDE LA CALLE LOJA CON EL ATRIO DEL HOSPICIO SAN LAZARO, LA AV. 24 DE MAYO, EL ARCO Y PLAZOLETA DEL CARMEN ALTO, LAS PLAZOLETAS DE LA COMPAÑÍA Y EL SAGRARIO, LA PLAZA GRANDE, LAS PLAZOLETAS DE LAS CONCEPTAS, EL CARMEN BAJO, SANTA BARBARA, Y TODOS INTEGRADOS Y RELACIONADOS POR MEDIO DE LA CALLE Y LA ÚLTIMA INSERCIÓN DE UN NUEVO ESPACIO EN LA ESQUINA DE LA CALLE MEJÍA.

TODOS ESTOS CONFORMAN UN FRAGMENTO DE DE GRAN CALIDAD, CARACTERIZADO POR LA UNIDAD MORFOLOGICA, LA DIFERENCIACION DE LO PÚBLICO Y LO PRIVADO, EXPRESADO POR LA RELACION ENTRE ESPACIO URBANO Y ARQUITECTURAS DE EDIFICACIONES MONUMENTALES, LA GENERACION DE ESPACIOS INTERMEDIOS O DE TRANSICION, CARACTERÍSTICO DEL BARROCO QUE PUDO SER MATERIALIZADO EN LA CIUDAD AMERICANA



LA CALLE GARCÍA MORENO ES EL EJE ESTRUCTURANTE MAS IMPORTANTE Y EMBLEMATICO DEL CENTRO HISTORICO Y CONCENTRALA MAYOR RIQUEZA

ARQUITECTONICA Y URBANISTICA DEL AREA HISTÓRICA Y LA CIUDAD.

LA LECTURA DE SU ORGANIZACIÓN EDILICIA, REUNE EL SISTEMA DE PLAZAS Y PLAZOLETAS JERRAQUICAMENTE DISPUESTAS DESDE LA CALLE LOJA CON EL ATRIO DEL HOSPICIO SAN LAZARO, LA AV. 24 DE MAYO, EL ARCO Y PLAZOLETA DEL CARMEN ALTO, LAS PLAZOLETAS DE LA COMPAÑÍA Y EL SAGRARIO, LA PLAZA GRANDE, LAS PLAZOLETAS DE LAS CONCEPTAS, EL CARMEN BAJO, SANTA BARBARA, Y TODOS INTEGRADOS Y RELACIONADOS POR MEDIO DE LA CALLE Y LA ÚLTIMA INSERCIÓN DE UN NUEVO ESPACIO EN LA ESQUINA DE LA CALLE MEJÍA.



TODOS ESTOS CONFORMAN UN FRAGMENTO DE DE GRAN CALIDAD, CARACTERIZADO POR LA UNIDAD MORFOLOGICA, LA DIFERENCIACION DE LO PUBLICO Y LO PRIVADO, EXPRESADO POR LA RELACION ENTRE ESPACIO URBANO Y ARQUITECTURAS DE EDIFICACIONES MONUMENTALES, LA GENERACION DE ESPACIOS INTERMEDIOS O DE TRANSICION, CARACTERÍSTICO DEL BARROCO QUE PUDO SER MATERIALIZADO EN LA CIUDAD AMERICANA



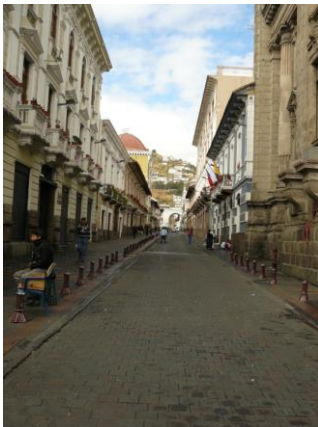
ESTA CIRCUNSTANCIA DETERMINA.-
COMO EJEMPLO.- LA NECESIDAD DE
ESTABLECER PARAMETROS
DEFINITIVOS EN LA INCORPORACIÓN
DE NUEVAS EDIFICACIONES, LAS
INTERVENCIONES DE
CONSERVACIÓN Y REHABILITACIÓN,
ASÍ COMO LA REESTRUCTURACIÓN

DE ALGUNAS EDIFICACIONES
INSERTAS EN LA ACTUALIDAD EN EL
TEJIDO Y QUE DEMANDAN
OPERACIONES PARA RECUPERAR LA
INTEGRALIDAD DEL CONJUNTO.
COMO EL PASAJE AMADOR, LA
NECESIDAD DE DEFINIR EL ROL DE LA
NUEVAPLAZOLETA ABIERTA EN LA
ESQUINA DE LA CALLE MEJÍA Y SU
RELACIÓN CON LAS
ARQUITECTURAS QUE LO
CONFORMAN

NORTE SUR





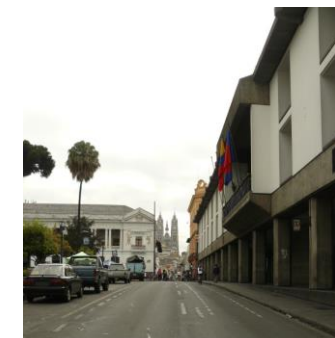




INTERSECCIONES







CALLE VENEZUELA

SECUENCIAS:

EL RECORRIDO Y EL MOVIMIENTO INCORPORA LA DIMENSIÓN ESPACIO TIEMPO EN LA PERCEPCION DEL PAISAJE URBANO, COMPONENTES ESENCIAL DE LA VALORACIÓN DE LA ESTRUCTURA DEL CENTRO HISTÓRICO Y DE SUS ARQUITECTURAS.

LA HOMOGENEIDAD CARACTERÍSTICA DE LA EDIFICACION EN EL ÁREA POR LA CORRESPONDENCIA TIPOLOGICA DE LAS EDIFICACIONES MONUMENTALES Y MENORES, SON LOS QUE LE CONFIEREN UNIDAD Y ARMONÍA.

ESTA CUALIDAD SOLAMENTE ES PERCEPTIBLE CUANDO SE CONSIDERA EL ESPACIO TIEMPO EN CONJUNTO Y LA LUZ DE ACUERDO A LAS CARACTERISTICAS DEL TIEMPO REAL Y EL LUGAR ESPECIFICO QUE CARACTERIZA A LA CIUDAD.

ESA SUCESIÓN DE SENSACIONES GENERADAS POR LA RIQUEZA ESPACIAL DE SUS ESTRUCTURA, LA VARIEDAD DE COMPONENTES ARQUITECTONICOS Y LAS POSIBLES INTERVENCIONES DEBEN CONSIDERAR ESTA VARIABLE COMO UNO DE LOS ELEMENTOS FUNDAMENTALES DE CUALQUIER PROYECTO







INTERSECCIONES:





EVALUACIÓN DIAGNÓSTICA DE MORFOLOGÍA EN CASOS TÍPICOS DE INTEGRACIÓN DE ARQUITECTURA CONTEMPORÁNEA EN EL CENTRO HISTÓRICO DE QUITO



EDIFICIO RACIONALISTA INTEGRADO POR **ANALOGÍA Y MODULACIÓN**
ANALOGÍAE



EDIFICIOS RACIONALISTAS **NO INTEGRADOS POR DESUBICACIÓN**



EDIFICIO RACIONALISTA **INTEGRADO POR**

INTEGRACION DE ARQUITECTURA CONTEMPORANEA EN AREAS PATRIMONIALES

TRAMO: GUAYAQUIL ENTRE CALDAS Y ORIENTE

COSTADOS: OESTE

PREDIOS: 7

INTEGRACION

| DESCRIPTORES | COMPONENTES | INTEGRADO | NO INTEG. | DESCRIPCION |
|---------------|---------------|-----------|--------------|---|
| TRAZA | | | | |
| | ALINEADA | SI | | NO HAY RUPTURAS |
| ALTURAS | | | | |
| | PB | PARCIAL | | ALINEACIONES IRREGULARES |
| | OTRAS PLANTAS | PARCIAL | | RUPTURAS DE EDIFICIOS RACIONALISTAS CON NORMAS ACTUALES |
| | TOTAL | | NO INTEGRADO | |
| ABERTURAS | | | | |
| (MODULACION) | PB | | NO | .ABERTURAS SE MODULAN POR EDIFICIOS. |
| | PLANTA 1 | | NO | LA PRESENCIA RACIONALISTAS ESTABLECEN RUPTURAS |
| | PLANTA 2 | | NO | VENTANAS VERTICALES PISO-TECHO Y VENTANAS VERTICALES PISO-TECHO |
| | PLANTA 3 | | NO | CON ANTEPECHOS. VENTANAS HORIZONTALES |
| | OTRAS PLANTAS | | NO | NO HAY RITMOS CONTINUADOS |
| ORNAMENTACIÓN | | | | |
| | PORTADAS | | NO | NO HAY PORTASDAS NOTABLES |
| | BALCONES | SI | | BALCONES DE HIERRO |
| | PILASTRAS | SI | | |
| | REMATES | SI | | DE ALEROS Y CORNISAS PLANAS Y EN VOLADO |
| | OTROS | SI | | POCOS DE ALBAÑILERÍA DE EDIFICIOS BARROCOS |
| ESTRUCTURA | | | | |
| | PORTANTE | SI | | DE BARRO |
| | ESQUELETAL | SI | | DE HORMIGÓN |
| | PLACAS | | NO | |
| | OTRO | | NO | |

INTEGRACION DE ARQUITECTURA CONTEMPORANEA EN AREAS PATRIMONIALES

TRAMO: GUAYAQUIL ENTRE
GALÁPAGOS Y CALDAS

COSTADO: ESTE

PREDIOS:

INTEGRACION

| DESCRITORES | COMPONENTES | INTEGRADO | NO INTEG. | DESCRIPCION |
|-------------|-------------|-----------|-----------|---------------------|
| TRAZA | | | | |
| | CONTINUADA | SI | | NO EXISTEN RUPTURAS |

ALTURAS

| | | | | |
|--|---------------|----|----|---|
| | PB | SI | | UN SOLO EDIFICIO RACIONALISTA SE INTEGRA EN ALTURAS CON EL CONJUNTO |
| | OTRAS PLANTAS | SI | | DE EDIFICIOS ECLÉCTICOS DE DIFERENTES ÉPOCAS |
| | TOTAL | | NO | LA ALTURA TOTAL ES IRREGULAR |

ABERTURAS

| | | | | |
|--------------|---------------|----|--|--|
| (MODULACION) | PB | SI | | PUERTAS ANGOSTAS DE COMERCIOS |
| | PLANTA 1 | SI | | VENTANAS VERTICALES PISO- TECHO Y VENTANAS VERTICALES PISO-TECHO |
| | PLANTA 2 | SI | | CON ANTEPECHOS |
| | PLANTA 3 | SI | | |
| | OTRAS PLANTAS | SI | | |

ORNAMENTACIÓN

| | | | | |
|--|-----------|----|----|---|
| | PORTADAS | SI | | UNA SOLA PORTADA DE PIEDARA |
| | BALCONES | SI | | CORNISAS PROFUSAMENTE TRABAJADAS CON ORNAMENTACIONES |
| | PILASTRAS | SI | | |
| | REMATES | SI | | REMATES DE CORNISAS EN VOLADO Y ORNAMENTACIONES EN TERRAZAS |
| | OTROS | | NO | |

ESTRUCTURA

| | | | | |
|--|------------|----|----|------------------------------------|
| | PORTANTE | SI | | ESTRUCTURAS PORTANTE DE LADRILLO |
| | ESQUELETAL | SI | | ESTRUCTURAS ESQUELETAL DE HORMIGÓN |
| | PLACAS | | NO | |
| | OTRO | | | |



EDIFICIO RACIONALISTA **AUSENCIA DE PARAMETROS DE INTEGRACIÓN**
INTEGRACION



EDIFICIOS ECLÉCTICOS **INTEGRADOS POR** **ANALOGÍA** EDIFICIO AUSENCIA DE PARAMETROS DE
INTEGRACION

INTEGRACION DE ARQUITECTURA CONTEMPORANEA EN AREAS PATRIMONIALES

TRAMO: VENEZUELA ENTRE

BOLIVAR Y SUCRE

COSTADO: ESTE

PREDIOS: 4

INTEGRACION

| DESCRIPTORES | COMPONENTES | INTEGRADO | NO INTEG. | DESCRIPCION |
|---------------|---------------|-----------|-----------|--|
| TRAZA | | | | |
| | NO ALINEADA | | NO | HAY MODIFICACIÓN DE LA TRAZA POR ORDENANZA |
| ALTURAS | | | | |
| | PB | | NO | LÍNEA IRREGULAR |
| | OTRAS PLANTAS | NO | NO | LAS LÍNEAS SON REGULARES EDIF RACIONALISTAS |
| | TOTAL | | | NO HAY INTEGRACIÓN |
| ABERTURAS | | | | |
| (MODULACION) | PB | | NO | EXISTE MODULACIÓN POR EDIF. |
| | PLANTA 1 | | NO | VENTANAS VERTICALES PISO-TECHO. VENTANAS PISO-TECHO CON ANTEPECHOS |
| | PLANTA 2 | | NO | VENTANAS CORRIDAS DE VIDRIO |
| | PLANTA 3 | | NO | MODULACUINES PARCIALES EN VARIOS RITMOS |
| | OTRAS PLANTAS | | NO | |
| ORNAMENTACIÓN | | | | |
| | PORTADAS | SI | | UNA SOLA PORTADA EN EDIFICIO RESTAURADO |
| | BALCONES | SI | | BALCONES DE HIERRO Y DE ALBAÑILERÍA |
| | PILASTRAS | | NO | TRATAMIENTO ESPECIAL EN ÚLTIMA PLANTA |
| | REMATES | SI | | REMATES DE ALEROS, CORNISAS EN VOLADO Y PLANAS |
| | OTROS | | | |
| ESTRUCTURA | | | | |
| | PORTANTE | | SI | MUROS PORTANTES REFORZADOS CON HORMIGÓN |
| | ESQUELETAL | SI | | ESTRUCTURA ESQUELETAL EN EDIFICIOS ECLÉCTICOS |
| | PLACAS | | NO | |
| | OTRO | | NO | |

TRAMO: VENEZUELA ENTRE
SUCRE BOLIVAR

COSTADO: OESTE
PREDIOS: 3
INTEGRACION

| DESCRIPTORES | COMPONENTES | INTEGRADO | NO INTEG. | DESCRIPCION |
|---------------|---------------|-----------|-----------|--|
| TRAZA | | | | |
| | NO ALINEADA | | NO | LA TRAZA SE INTERRUMPE POR PRESENCIA DE EDIFICIO RACIONALISTA |
| ALTURAS | | | | |
| | PB | | NO | LÍNEA IRREGULAR |
| | OTRAS PLANTAS | | NO | ALINEACION PARCIAL RUPTURA DE EDIFICIO RACIONALISTA |
| | TOTAL | | NO | ALTYURA TOTAL IRREGULAR |
| ABERTURAS | | | | |
| (MODULACION) | PB | | NO | LAS ABERTURAS DE P.B. SON DIFERENCIADAS: ANGOSTAS EN EDIFICIOS ECLÉCTIC. |
| | PLANTA 1 | | NO | ABERTURAS ANCHAS EN EDIFICIO RACIONALISTA |
| | PLANTA 2 | | NO | VENTANAS VERTICALES PISO-TECHO Y VENTANAS VERTICALES PISO-TECHO CON |
| | PLANTA 3 | | | ANTEPECHOS |
| | OTRAS PLANTAS | SI | | MODULACIÓN EN EDIFICIO RACIONALISTA |
| ORNAMENTACIÓN | | | | |
| | PORTADAS | SI | | EL ACCESO DE EDIFICIO RACIONALISTA CONFORMA UNA ESPECIE DE PORTADA |
| | BALCONES | SI | | BALCONES DE HIERRO |
| | PILASTRAS | | NO | REMATES CON CORNISAS EN VOLADO PROFUSAMENTE TRABAJADAS |
| | REMATES | SI | | REMATE DE EDIFICIO RACIONALISTA CORNISA PLANA |
| | OTROS | | | |
| ESTRUCTURA | | | | |
| | PORTANTE | SI | | MUROS PORTANTES POSIBLEMENTE REFORZADOS CON HORMIGÓN |
| | ESQUELETAL | SI | | ESTRUCTURA ESQUELETAL EN EDIFICIO RACIONALISTA |
| | PLACAS | | NO | |
| | OTRO | | NO | |
| | | | | |



EDIFICIOS ECLÉCTICOS INTEGRADOS POR ANALOGÍA Y MODULACIÓN



EDIFICIO RACIONALISTA INTEGRADO POR ANALOGÍA Y MODULACIÓN

INTEGRACION DE ARQUITECTURA CONTEMPORANEA EN AREAS PATRIMONIALES

TRAMO: GUAYAQUIL ENTRE

ORIENTE Y ESMERALDAS

COSTADO: OESTE

PREDIOS: 5

INTEGRACION

| DESCRIPTORES | COMPONENTES | INTEGRADO | NO INTEG. | DESCRIPCION |
|--------------|-------------|-----------|-----------|--------------------------|
| TRAZA | | | | |
| | ALINEADA | SI | | TRAZA SIN INTERRUPCIONES |

ALTURAS

| | | | | |
|--|---------------|----|----|---|
| | PB | SI | | LAS LINEAS DE P.B. Y P.A. SON REGULARES CON DECALAGES POR PENDIENTE DEL |
| | OTRAS PLANTAS | SI | | TERRENO |
| | TOTAL | | NO | ALTURA TOTAL IRREGULAR POR PRESENCIA DE EDIFICIO DE MAYOR ALTURA |

ABERTURAS

| | | | | |
|--------------|---------------|----|--|---|
| (MODULACION) | PB | SI | | ABERTURAS DE PUERTAS Y VENTANAS EN P.B. ANCHAS Y ANGOSTAS QUE HACEN |
| | PLANTA 1 | SI | | RITMO CONTINUADO. |
| | PLANTA 2 | SI | | VENTANAS VERTICALES PISO-TECHO Y VENTANAS PISO-TECHO CON ANTEPE- |
| | PLANTA 3 | SI | | CHO EN EDIFICIOS ECLÉCTICOS Y VENTANAS HORIZONTALES |
| | OTRAS PLANTAS | SI | | |

ORNAMENTACIÓN

| | | | | |
|--|-----------|----|----|---------------------------------------|
| | PORTADAS | | NO | NO EXISTEN PORTADAS NOTABLES |
| | BALCONES | SI | | BALCONES DE HIERRO Y DE ALBAÑILERÍA |
| | PILASTRAS | | NO | REMATES DE CORNISAS EN VOLADO Y ALERO |
| | REMATES | SI | | |
| | OTROS | | | |

ESTRUCTURA

| | | | | |
|--|------------|----|----|---|
| | PORTANTE | SI | | MUROS PORTANTES PROBABLEMENTE REFORZADOS CON HORMIGÓN |
| | ESQUELETAL | SI | | ESTRUCTURA DE HORMIGÓN POSIBLEMENTE ESQUELETAL |
| | PLACAS | | NO | |

INTEGRACION DE ARQUITECTURA CONTEMPORANEA EN AREAS PATRIMONIALES

TRAMO: GUAYAQUIL ENTRE ESMERALDAS Y ORIENTE

COSTADO: ESTE

PREDIOS: 4

INTEGRACION

| DESCRIPTORES | COMPONENTES | INTEGRADO | NO INTEG. | DESCRIPCION |
|--------------|-------------|-----------|-----------|-------------------------|
| TRAZA | | | | |
| | ALINEADA | SI | | TRAZA SIN INTERRPCIONES |

ALTURAS

| | | | | |
|--|---------------|--|----|--|
| | PB | | NO | LINEAS DE ALTURA NO CONTINUADA PROBABLEMEN POR LA PENDIENTE Y |
| | OTRAS PLANTAS | | NO | TAMBIÉN POR CONSTRUCCIÓN Y PRESENCIA DE UN EDIFICIO RACIOBALISTA Y |
| | TOTAL | | NO | UN EDIFICIO RACIONALISTA DISFRAZADO. ALTURA TOTAL IRREGULAR |

ABERTURAS

| | | | | |
|--------------|---------------|----|----|---|
| (MODULACION) | PB | | NO | ABERTURAS ANGOSTAS Y ANCHAS EN P.B. QUE NO ESTABLECEN RITMOS |
| | PLANTA 1 | SI | | ABERTURAS VERTICALES PISO-TECHO Y PISO-TECHO CON ANTEPECHOS EN |
| | PLANTA 2 | SI | | OTROS PISOS. UN EDIFICIO RACIONALISTA SE INTEGRA CON ABERTURAS EN |
| | PLANTA 3 | SI | | P.A. OTRO EDIFICIO NO PERMITE UNA LECTURA CLARA EN PLANTAS ALTAS |
| | OTRAS PLANTAS | | NO | FACHADA TOTAL INTEGRADA |

ORNAMENTACIÓN

| | | | | |
|--|-----------|----|----|-------------------------|
| | PORTADAS | SI | | PORTADA EN DOBLE ALTURA |
| | BALCONES | SI | | BALCONES DE HIERRO |
| | PILASTRAS | | NO | |
| | REMATES | SI | | |
| | OTROS | | | MARQUESINA |

ESTRUCTURA

| | | | | |
|--|------------|----|----|--|
| | PORTANTE | SI | | MURS PORTANTES PROBABLEMENTE REFORZADOS |
| | ESQUELETAL | SI | | ESTRUCTURA ESQUELETAL EN DOS EDIFICIOS RACIONALESTAS |
| | PLACAS | | NO | |
| | OTRO | | | |



EDIFICIO RACIONALISTA INTEGRADO POR ANALOGÍA Y MODULACIÓN



EDIFICIOS ECLÉCTICOS INTEGRADOS POR ANALOGÍA Y MODULACIÓN

INTEGRACION DE ARQUITECTURA CONTEMPORANEA EN AREAS PATRIMONIALES

TRAMO: GUAYAQUIL ENTRE

ESMERALDAS Y ORIENTE

COSTADO: ESTE **DE DETALLE DE FICHA PRINCIPAL**

PREDIOS: 2

INTEGRACION

| DESCRIPTORES | COMPONENTES | INTEGRADO | NO INTEG. | DESCRIPCION |
|---------------|---------------|-----------|-----------|-------------|
| TRAZA | | | | |
| | | | | |
| ALTURAS | | | | |
| | PB | | | |
| | OTRAS PLANTAS | | | |
| | TOTAL | | | |
| ABERTURAS | | | | |
| (MODULACION) | | | | |
| | PB | | | |
| | PLANTA 1 | | | |
| | PLANTA 2 | | | |
| | PLANTA 3 | | | |
| | OTRAS PLANTAS | | | |
| ORNAMENTACIÓN | | | | |
| | PORTADAS | | | |
| | BALCONES | | | |
| | PILASTRAS | | | |
| | REMATES | | | |
| | OTROS | | | |
| ESTRUCTURA | | | | |
| | PORTANTE | | | |
| | ESQUELETAL | | | |
| | PLACAS | | | |
| | OTRO | | | |



EDIFICIORACIONALISTA AUSENCIA DE PARAMETROS DE INTEGRACIÓN



EDIFICIOS INTEGRADOS POR ANALOGÍA Y MODULACIÓN

INTEGRACION DE ARQUITECTURA CONTEMPORANEA EN AREAS PATRIMONIALES

TRAMO: GUAYAQUIL ENTRE

ORIENTE Y GALÁPAGOS

COSTADO: ESTE

PREDIOS: 2

INTEGRACION

| DESCRIPTORES | COMPONENTES | INTEGRADO | NO INTEG. | DESCRIPCION |
|---------------|---------------|-----------|-----------|--|
| TRAZA | | | | |
| | ALINEACIÓN | | SI | MANZANA CORTA LA TRAZA SE MANTIENE |
| ALTURAS | | | | |
| | PB | | NO | PRESENCIA DE EDIFICIO RACIONALISTA QUE ESTABLECE PROTAGONISMO |
| | OTRAS PLANTAS | | NO | SOBRE EDIFICIO ECLÉCTICO. ALTURAS DIFERENTES |
| | TOTAL | | NO | LÍNEA DE ALTURA IRREGULAR |
| ABERTURAS | | | | |
| (MODULACION) | PB | | NO | NO EXISTE MODULACION: EDIFICIO RACIONALISTA ESTABLECE SUS PROPIOS |
| | PLANTA 1 | | NO | RITMOS. |
| | PLANTA 2 | | NO | EDIFICIO ECLÉCTICO VENTANAS VERTICALES PISO TECHO Y VENTANAS VERTICA |
| | PLANTA 3 | | NO | LES PISO-TECHO CON ANTEPECHOS |
| | OTRAS PLANTAS | | NO | |
| ORNAMENTACIÓN | | | | |
| | PORTADAS | | NO | NO EXISTEN ORNAMENTACIONES NOTABLES |
| | BALCONES | SI | | EDIFICIO RACIONALISTA ESTÁ EN VOLADIZO EL VOLUMEN DE ALTURA |
| | PILASTRAS | | NO | LOS REMATES SON SIMPLES EN LOS DOS |
| | REMATES | SI | | |
| | OTROS | SI | | |
| ESTRUCTURA | | | | |
| | PORTANTE | | NO | ESTRUCTURA ESQUELETAL EN EDIFICIO RACIONALISTA |
| | ESQUELETAL | SI | | PROBABLEMENTE EXISTA ESTRUCTURA DE HORMIGÓN EN EDIFICIO ECLÉCTICO |
| | PLACAS | | NO | |
| | OTRO | | | |

INTEGRACION DE ARQUITECTURA CONTEMPORANEA EN AREAS PATRIMONIALES

TRAMO: GUAYAQUIL ENTRE

ORIENTE Y CALDAS

COSTADO: OESTE **FACHADA DE DETALLE DE FICHA PRINCIPAL**

PREDIOS:

INTEGRACION

| DESCRIPTORES | COMPONENTES | INTEGRADO | NO INTEG. | DESCRIPCION |
|---------------|---------------|-----------|-----------|---------------------------------|
| TRAZA | | | | |
| | ALINEACIÓN | SI | | NO HAY MODIFICACIÓN DE LA TRAZA |
| ALTURAS | | | | |
| | PB | | | |
| | OTRAS PLANTAS | | | |
| | TOTAL | | | |
| ABERTURAS | | | | |
| (MODULACION) | PB | | | |
| | PLANTA 1 | | | |
| | PLANTA 2 | | | |
| | PLANTA 3 | | | |
| | OTRAS PLANTAS | | | |
| ORNAMENTACIÓN | | | | |
| | PORTADAS | | | |
| | BALCONES | | | |
| | PILASTRAS | | | |
| | REMATES | | | |
| | OTROS | | | |
| ESTRUCTURA | | | | |
| | PORTANTE | | | |
| | ESQUELETAL | | | |
| | PLACAS | | | |
| | OTRO | | | |



EDIFICIOS RACIONALISTAS AUSENCIA DE PARAMETROS DE INTEGRACIÓN (LOS DE ENLACE)



EDIFICIO RACIONALISTA AUSENCIA DE PARAMETROS DE INTEGRACIÓN

INTEGRACION DE ARQUITECTURA CONTEMPORANEA EN AREAS PATRIMONIALES

TRAMO: CHILE ENTRE

BENALCÁZAR Y CUENCA

COSTADO: NORTE

PREDIOS: 4

INTEGRACION

| DESCRIPTORES | COMPONENTES | INTEGRADO | NO INTEG. | DESCRIPCION |
|---------------|---------------|-----------|--------------|--|
| TRAZA | | | | |
| | | | NO INTEGRADA | LA TRAZA HA SIDO MODIFICADA POR ORDENANZA MUNICIPAL |
| ALTURAS | | | | |
| | PB | | NO | LINEA MUY IRREGULAR DE PLANTA BAJA POR CONSTRUCCIÓN Y POR DESNIVEL |
| | OTRAS PLANTAS | | NO | LINEA DE OTROS PISOS MUY IRREGULAR POR CONSTRUCCIÓN |
| | TOTAL | | NO | LINEA DE ALTURA IRREGULAR. VARIEDAD DE EDIFICIOS |
| ABERTURAS | | | | |
| (MODULACION) | PB | | NO | PUERTA DE P.B. ANCHAS Y ANGOSTAS NO ESTABLECEN RITMO DE CONJUNTO |
| | PLANTA 1 | | NO | VENTANAS DE PLANTAS ALTAS NO ESTABLECEN RITMOS |
| | PLANTA 2 | | NO | VENTANAS DE OTROS PISOS NO ESTABLECEN RITMOS |
| | PLANTA 3 | | NO | CADA EDIFICIO TIENE SUS ABERTURAS |
| | OTRAS PLANTAS | | | VARIEDAD DE EDIFICIOS |
| ORNAMENTACIÓN | | | | |
| | PORTADAS | | NO | NO EXISTEN ORNAMENTACIONES |
| | BALCONES | SI | | BALCONES DE HIERRO EN EDIFICIO ORIGINAL |
| | PILASTRAS | | NO | |
| | REMATES | SI | | CADA EDIFICIO TIENE SU PROPIO REMATE. HAY UN ALERO |
| | OTROS | | | |
| ESTRUCTURA | | | | |
| | PORTANTE | SI | | MURO PORTANTE DE BARRO |
| | ESQUELETAL | SI | | MUROS ESQUELETALES DE EDIFICIOS RACIONALISTA |
| | PLACAS | | NO | ESTRUCTURA DE HORMIGÓN EN EDIFICIO ECLÉCTICO PROBABLEMENTE |
| | OTRO | | | ESQUELETAL |

INTEGRACION DE ARQUITECTURA CONTEMPORANEA EN AREAS PATRIMONIALES

TRAMO: CHILE ENTRE

CUENCA Y BENALCÁZAR

COSTADO: SUR

PREDIOS:

INTEGRACION

| DESCRIPTORES | COMPONENTES | INTEGRADO | NO INTEG. | DESCRIPCION |
|--------------|-------------|-----------|-----------|-------------------|
| TRAZA | | | | |
| | | INTEGRADA | | TRAZA NO ALTERADA |

ALTURAS

| | | | | |
|--|---------------|--|----|---|
| | PB | | NO | LÍNEAS IRREGULARES DE P.B. Y OTROS PISOS POR DESNIVEL DE TERRENO, POR |
| | OTRAS PLANTAS | | NO | CONSTRUCCIÓN Y POR ORDENANZA |
| | TOTAL | | NO | |

ABERTURAS

| | | | | |
|--------------|---------------|--|----|---|
| (MODULACION) | PB | | NO | ABERTURAS DE P.B. IRREGULARES NO SON MODULARES |
| | PLANTA 1 | | NO | ABERTURAS DE P.A. IRREGULARES NO SON MODULARES |
| | PLANTA 2 | | NO | VENTANAS VERTICALES PISO-TECHO Y VENTANAS VERTICALES PISO-TECHO CON |
| | PLANTA 3 | | | ANTEPECHOS |
| | OTRAS PLANTAS | | NO | VENTANAS VERTICALES DE EDIFICIO RACIONALISTA |

ORNAMENTACIÓN

| | | | | |
|--|-----------|----|----|--|
| | PORTADAS | SI | | UNA PORTADA DE PIEDRA |
| | BALCONES | SI | | BALCONES DE HIERRO Y DE ALBAÑILERÍA |
| | PILASTRAS | | NO | REMATES DE CORNISA Y DE ALEROS |
| | REMATES | SI | | EDICIO RACIONALISTA NO INTEGRADO EN VOLADIZO |
| | OTROS | | | |

ESTRUCTURA

| | | | | |
|--|------------|----|----|--|
| | PORTANTE | SI | | MUROS PORTANTES DE BARRO Y DE LADRILLO |
| | ESQUELETAL | SI | | ESTRUCTURA ESQUELETAL EN EDIFICIO RACIONALISTA |
| | PLACAS | | NO | ESTRUCTURA DE HORMIGÓN PROBABLEMENTE ESQUELETAL EN EDIFICIOS |
| | OTRO | | | ECLÉCTICOS |



EDIFICIOS ECLÉCTICOS INTEGRADOS POR MODULACION Y ANALOGÍA



EDIFICIO RACIONALISTA PARCIALMENTE INTEGRADO POR CONTRASTE

INTEGRACION DE ARQUITECTURA CONTEMPORANEA EN AREAS PATRIMONIALES

TRAMO: CHILE ENTRE

GUAYAQUIL Y VENEZUELA

COSTADO: NORTE

PREDIOS: 3

INTEGRACION

| DESCRIPTORES | COMPONENTES | INTEGRADO | NO INTEG. | DESCRIPCION |
|---------------|---------------|-----------|-----------|---|
| TRAZA | | | | |
| | | INTEGRADA | | TRAZA NO ALTERADA INTERRUNPIDA POR PASAJE ENTRE DOS EDIFICIOS |
| ALTURAS | | | | |
| | PB | SI | | LÍNEA DE P.B. REGULAR CON DESNIVEL POR PENDIENTE DEL TERRENO |
| | OTRAS PLANTAS | SI | | LÍNEAS DE OTRAS PLANTAS REGULARES CON DESNIVELES POR TERRENO |
| | TOTAL | | NO | LÍNEA DE ALTURA TOTAL IRREGULAR POR DIFERENCIAS DE ALTURAS |
| ABERTURAS | | | | |
| (MODULACION) | PB | | SI | EDIFICIOS RESTAURADOS Y EDIFICIO NUEVO RACIONALISTA INTEGRADO |
| | PLANTA 1 | | SI | ABERTURAS DE P.B. ORIGINALES MODULADAS |
| | PLANTA 2 | | SI | HAY UNA RUPTURA DE SEPARACIÓN ENTRE EDIFICIOS ECLÉCTICOS RESTAURADOS |
| | PLANTA 3 | | | Y EDIFICIO NUEVO RACIONALISTA INTEGRADO |
| | OTRAS PLANTAS | | | VENTANAS VERTICALES PISO TECHO Y VENT. VERTICALES PISO-TECHO CON ANTE |
| ORNAMENTACIÓN | | | | |
| | PORTADAS | SI | | DOS PORTADAS DE PIEDRA DE INGRESO . UNA ABERTURA CUBIERTA DE EDIFICIO |
| | BALCONES | SI | | NUEVO |
| | PILASTRAS | | NO | BALCONES DE HIERRO Y DE ALBAÑILERÍA DE EDIFICIOS RESTAURADOS |
| | REMATES | SI | | REMATES DE CORNISAS EN VOLADIZO |
| | OTROS | | | NO EXISTEN ORNAMENTIOS NOTABLES |
| ESTRUCTURA | | | | |
| | PORTANTE | SI | | MUROS PORTANTE REFORZADOS CON ESTRUCTURA DE HORMIGÓN |
| | ESQUELETAL | SI | | ESTRUCTURA ESQUELETAL DE EDIFICIO RACIONALISTA NUEVO |
| | PLACAS | | NO | |

INTEGRACION DE ARQUITECTURA CONTEMPORANEA EN AREAS PATRIMONIALES

TRAMO: CHILE ENTRE

VENEZUELA Y GUAYAQUIL

COSTADO: SUR

PREDIOS: 2

INTEGRACION

| DESCRIPTORES | COMPONENTES | INTEGRADO | NO INTEG. | DESCRIPCION |
|---------------|---------------|-----------|-----------|---|
| TRAZA | | | | |
| | | INTEGRADA | | TRAZA NO ALTERADA INTERRUNPIDA POR PASAJE ENTRE LOS DOS EDIFICIOS |
| ALTURAS | | | | |
| | PB | | NO | ALTURAS DE P.B. IRREGULARES POR DESNIVEL DE TERRENO |
| | OTRAS PLANTAS | SI | | OTRAS PLANTAS REGULARES EN CADA EDIFICIO |
| | TOTAL | SI | | REGULAR INTERRUNPIDA POR RETIRO DE EDIFICIO RACIONALISTA |
| ABERTURAS | | | | |
| (MODULACION) | PB | | NO | PRESENCIA DE EDIFICIO RACIONALISTA INTEGRADO POR ESTA CALLE |
| | PLANTA 1 | SI | | MODULACIONES RITMICAS EN CADA EDIFICIO |
| | PLANTA 2 | SI | | ABERTURAS EN P. B. RITMICAS EN CADA EDIFICIO |
| | PLANTA 3 | SI | | VENTANAS VERTICALES PISO TECHO Y VENTANAS VERTICALES PISO-TECHO CON |
| | OTRAS PLANTAS | SI | | ANTEPECHO. VENTANAS ARQUEADAS Y VENTANAS HORIZONTALES |
| ORNAMENTACIÓN | | | | |
| | PORTADAS | SI | | PORTADA DE ACCESO EN EDIFICIO ECLÉCTICO |
| | BALCONES | | NO | NO BALCONES EN VOLADIZO |
| | PILASTRAS | NO | | CADA EDIFICIO TIENE REMATE DE CORNISA |
| | REMATES | | SI | POCOS ORNAMENTOS |
| | OTROS | | | |
| ESTRUCTURA | | | | |
| | PORTANTE | SI | | ESTRUCTURA ESQUELETAL EN EDIFICIO RACIONALISTA Y PROBABLEMENTE EN |
| | ESQUELETAL | SI | | EDIFICIO ECLÉCTICO |
| | PLACAS | | NO | |



EDIFICIOS ECLÉCTICOS INTEGRADOS POR CONTRASTE



EDIFICIO RACIONALISTA AUSENCIA DE PARAMETROS DE INTEGRACIÓN (INTENCIÓN DE ANALOGÍA)

INTEGRACION DE ARQUITECTURA CONTEMPORANEA EN AREAS PATRIMONIALES

TRAMO: CHILE ENTRE

GARCÍA MORENO Y BENALCÁZAR

COSTADO: NORTE DETALLE EXPLICATIVO DE FICHA PRINCIPAL

PREDIOS:

INTEGRACION

| DESCRIPTORES | COMPONENTES | INTEGRADO | NO INTEG. | DESCRIPCION |
|---------------|---------------|-----------|-----------|-------------|
| TRAZA | | | | |
| | | | | |
| ALTURAS | | | | |
| | PB | | | |
| | OTRAS PLANTAS | | | |
| | TOTAL | | | |
| ABERTURAS | | | | |
| (MODULACION) | PB | | | |
| | PLANTA 1 | | | |
| | PLANTA 2 | | | |
| | PLANTA 3 | | | |
| | OTRAS PLANTAS | | | |
| ORNAMENTACIÓN | | | | |
| | PORTADAS | | | |
| | BALCONES | | | |
| | PILASTRAS | | | |
| | REMATES | | | |
| | OTROS | | | |
| ESTRUCTURA | | | | |
| | PORTANTE | | | |
| | ESQUELETAL | | | |
| | PLACAS | | | |
| | OTRO | | | |

INTEGRACION DE ARQUITECTURA CONTEMPORANEA EN AREAS PATRIMONIALES

TRAMO: CHILE

ENTRE BENALCÁZAR Y G. MORENO

COSTADO: SUR **DETALLE EXPLICATIVO DE FICHA PRINCIPAL**

PREDIOS:

INTEGRACION

| DESCRIPTORES | COMPONENTES | INTEGRADO | NO INTEG. | DESCRIPCION |
|---------------|---------------|-----------|-----------|-------------|
| TRAZA | | | | |
| | | | | |
| ALTURAS | | | | |
| | PB | | | |
| | OTRAS PLANTAS | | | |
| | TOTAL | | | |
| ABERTURAS | | | | |
| (MODULACION) | PB | | | |
| | PLANTA 1 | | | |
| | PLANTA 2 | | | |
| | OTRAS PLANTAS | | | |
| ORNAMENTACIÓN | | | | |
| | PORTADAS | | | |
| | BALCONES | | | |
| | PILASTRAS | | | |
| | REMATES | | | |
| | OTROS | | | |
| ESTRUCTURA | | | | |
| | PORTANTE | | | |
| | ESQUELETAL | | | |
| | | | | |



EDIFICIOS ECLÉCTICOS INTEGRADO



EDIFICIO RACIONALISTA AUSENCIA DE PARAMETROS DE INTEGRACIÓN

INTEGRACION DE ARQUITECTURA CONTEMPORANEA EN AREAS PATRIMONIALES

TRAMO: CHILE ENTRE

G. MORENO Y BENALCÁZAR

COSTADO: NORTE

PREDIOS: 2

INTEGRACION

| DESCRIPTORES | COMPONENTES | INTEGRADO | NO INTEG. | DESCRIPCION |
|---------------|---------------|-----------|-----------|---|
| TRAZA | | | | |
| | | SI | | TRAZA REGULAR |
| ALTURAS | | | | |
| | PB | | NO | ALTURAS IRREGULARES POR DESNIVEL DEL TERRENO Y POR CONSTRUCCIÓN |
| | OTRAS PLANTAS | | NO | P.B. IRREGULAR. OTRAS PLANTAS IRREGULAR, |
| | TOTAL | | NO | ALTURA TOTAL IRREGULAR |
| ABERTURAS | | | | |
| (MODULACION) | PB | | | EDIFICIOS ECLÉCTICOS MUY DIFERENTES NO INTEGRADOS |
| | PLANTA 1 | | | ABERTURAS MODULARES EN CADA EDIFICIO |
| | PLANTA 2 | | | P.B. ABERTURAS ATÍPICAS |
| | PLANTA 3 | | | OTRAS PLANTAS VENTANAS VERTICALES CON ANTEPECHO |
| | OTRAS PLANTAS | | | FACHADA NO INTEGRADA CON EDIFICIOS DE GRAN CALIDAD |
| ORNAMENTACIÓN | | | | |
| | PORTADAS | SI | | PORTADA DE ACCESO EN EDIFICIO ECLÉCTICO DE PIEDRA |
| | BALCONES | | NO | PILASTARAS DE PIEDRA |
| | PILASTRAS | SI | | REMATES DE CORNISA EN CADA EDIFICIO |
| | REMATES | SI | | OTROS ORNAMENTOS BARROCOS EN EDIFICIO ECLÉCTICO DE PIEDRA |
| | OTROS | SI | | |
| ESTRUCTURA | | | | |
| | PORTANTE | SI | | ESTRUCTURA PORTANTE PROBABLEMENTE REFORZADA CON HORMIGÓN |
| | ESQUELETAL | SI | | ESTRUCTURA Y MUROS DE PIEDRA |
| | PLACAS | | NO | |
| | OTRO | | | |

INTEGRACION DE ARQUITECTURA CONTEMPORANEA EN AREAS PATRIMONIALES

TRAMO: CHILE

ENTRE BENALCÁZAR Y G. MORENO

COSTADO: SUR

PREDIOS: 2

INTEGRACION

| DESCRITORES | COMPONENTES | INTEGRADO | NO INTEG. | DESCRIPCION |
|---------------|---------------|-----------|--------------|---|
| TRAZA | | | | |
| | | | NO INTEGRADA | TRAZA NO INTEGRADA POR PRESENCIA ARBITRARIA DE PORTAL RACIONALISTA |
| ALTURAS | | | | |
| | PB | PARCIAL | | ALTURAS REGULARES EN CADA EDIFICIO |
| | OTRAS PLANTAS | | PARCIAL | ALTURAS OTRAS PLANTAS REGULARES EN CADA EDIFICIO |
| | TOTAL | SI | | ALTURA TOTAL REGULAR |
| ABERTURAS | | | | |
| (MODULACION) | PB | SI | | PRESENCIA DE EDIFICIO RACIONALISTA DISFRAZADO |
| | PLANTA 1 | SI | | MODULACIÓN EN PLANTA BAJA EN PORTAL |
| | PLANTA 2 | SI | | MODULACION DE VENTANAS ATÍPICAS EN PLANTAS ALTAS |
| | PLANTA 3 | SI | | VENTANAS ESPECIALES DE TEMPLO |
| | OTRAS PLANTAS | | | |
| ORNAMENTACIÓN | | | | |
| | PORTADAS | SI | | PORTADA DE PIEDRA EN EDIFICIO RACIONALISTA Y PORTADA DE PIEDRA DE |
| | BALCONES | | NO | ACCESO A TEMPLO |
| | PILASTRAS | SI | | EXISTENCIS DE COLUMNATA ARTIFICIAL DE PIEDRA EN PORTAL INTERRUPTIDO |
| | REMATES | | SI | REMATES EN CORNISA EN CADA EDIFICIO |
| | OTROS | | | |
| ESTRUCTURA | | | | |
| | PORTANTE | SI | | MURO PORTANTE DE TEMPLO |
| | ESQUELETAL | | | ESTRUCTURA MIXTA DE PILASTRAS DE PIEDRA CON ESQUELETAL |
| | PLACAS | | NO | |
| | OTRO | | MIXTA | |



EDIFICIO RACIONALISTA INTEGRADO POR ENLACE



EDIFICIO RACIONALISTA AUSENCIA DE PARAMETROS DE INTEGRACION

INTEGRACION DE ARQUITECTURA CONTEMPORANEA EN AREAS PATRIMONIALES

TRAMO: CHILE

ENTRE CUENCA E IMBABURA

COSTADO: NORTE

PREDIOS: 5

INTEGRACION

| DESCRIPTORES | COMPONENTES | INTEGRADO | NO INTEG. | DESCRIPCION |
|---------------|---------------|-----------|-----------|---|
| TRAZA | | | | |
| | | INTEGRADA | | TRAZA REGULAR CON PRESENCIA DE PASAJE CUBIERTO INTERMEDIO |
| ALTURAS | | | | |
| | PB | SI | | LÍNEA REGULAR DE P.B. INTERRUPTIDA CON LÍNEA DIFERENTE EN MEDIA |
| | OTRAS PLANTAS | SI | | CUADRA. LINEAS OTRAS PLANTAS REGULARES CON INTERRUPTCIÓN |
| | TOTAL | SI | | ALTURA TOTAL REGULAR CON INTERRUPTCIÓN E MEDIA CUADRA |
| ABERTURAS | | | | |
| (MODULACION) | PB | SI | | PRESENCIA CASUAL DE EDIFICIO ECLÉCTICO CON ELEMENTOS PROPIOS |
| | PLANTA 1 | SI | | EN MEDIA CUADRA QUE SE INTEGRA EN COMPOSICIÓN |
| | PLANTA 2 | | | PLANTA ALTA VENTANAS VERTICALES PISO-TECHO Y VENTANAS PISO-TECHO |
| | PLANTA 3 | | | CON ANTEPECHO |
| | OTRAS PLANTAS | SI | | VENTANAS ATÍPICAS EN BLOQUE CENTRAL |
| ORNAMENTACIÓN | | | | |
| | PORTADAS | SI | | PORTADA DE PIEDRA EN ENTRADA A PASAJE EDIFICIO ECLÉCTICO |
| | BALCONES | SI | | BALCONES DE HIERRO |
| | PILASTRAS | | NO | REMATES DE ALERO EN TODOS LOS EDIFICIOS Y REMATE DE CORNISA PLANA |
| | REMATES | SI | | EN EDIFICIO ECLÉCTICO |
| | OTROS | | | |
| ESTRUCTURA | | | | |
| | PORTANTE | SI | | MUROS PORTANTES DE ADOBE PROBABLEMENTE REFORZADOS |
| | ESQUELETAL | | SI | ESRUCTURAL DE HORMIGÓN PROBABLEMENTE ESQUELETAL EN EDIFICIO |
| | PLACAS | | | ECLÉCTICO |
| | OTRO | | | |

INTEGRACION DE ARQUITECTURA CONTEMPORANEA EN AREAS PATRIMONIALES

TRAMO: CHILE

ENTRE IMBABURA Y CUENCA

COSTADO: SUR

PREDIOS: 3

INTEGRACION

| DESCRIPTORES | COMPONENTES | INTEGRADO | NO INTEG. | DESCRIPCION |
|---------------|---------------|------------|-----------|--|
| TRAZA | | | | |
| | | INTEGRADA | | TRAZA NO ALTERADA. |
| ALTURAS | | | | |
| | PB | NO | | PRESENCIA DE EDIFICIO RACIONALISTA CON MUCHO PROTAGONISMO CON |
| | OTRAS PLANTAS | NO | | ALTURAS PROPIAS. |
| | TOTAL | NO | | MURO Y EDIFICIO RELIGIOSO CON ALTURAS PROPIAS. TOTAL IRREGULAR |
| ABERTURAS | | | | |
| (MODULACION) | PB | | | ABERTURAS ATÍPICAS EN P.B. |
| | PLANTA 1 | | | VENTANAS APAISADAS EN OTRAS PLANTAS |
| | PLANTA 2 | | | VENTANAS ATÍPICAS EN BLOQUE CENTRAL |
| | PLANTA 3 | | | |
| | OTRAS PLANTAS | | | |
| ORNAMENTACIÓN | | | | |
| | PORTADAS | SI | | PORTADA DE PIEDRA CON MARQUESINA |
| | BALCONES | | NO | REMATES DE CORNISA Y DE ALERO |
| | PILASTRAS | | NO | |
| | REMATES | SI | | |
| | OTROS | MARQUESINA | | |
| ESTRUCTURA | | | | |
| | PORTANTE | SI | | MURO SOPORTANTE DE TEMPLO Y MURO DE LADRILLO DE CERRAMIENTO |
| | ESQUELETAL | SI | | ESTRUCTURA DE HORMIGÓN PROBABLEMENTE ESQUELETALDE EDIFICIO |
| | PLACAS | | NO | RACIONALISTA |
| | OTRO | | | |



EDIFICIOS ECLÉCTICOS INTEGRADOS POR MODULACION Y ANALOGÍA.
INTEGRACIÓN



EDIFICIO RACIONALISTA AUSENCIA DE PARAMETROS DE
INTEGRACIÓN

INTEGRACION DE ARQUITECTURA CONTEMPORANEA EN AREAS PATRIMONIALES

TRAMO: ORIENTE

ENTRE GUAYAQUIL Y VARGAS

COSTADO: NORTE

PREDIOS: 6

INTEGRACION

| DESCRIPTORES | COMPONENTES | INTEGRADO | NO INTEG. | DESCRIPCION |
|---------------|---------------|-----------|-----------|---|
| TRAZA | | | | |
| | | INTEGRADA | | TRAZA NO ALTERADA |
| ALTURAS | | | | |
| | PB | | NO | ALTURAS IRREGULARES DE PLANTAS BAJAS Y OTROS PISOS POR PENDIENTE DEL |
| | OTRAS PLANTAS | | NO | TERRENO Y POR CONSTRUCCIÓN |
| | TOTAL | | NO | ALTURA TOTAL MUY IRREGULAR |
| ABERTURAS | | | | |
| (MODULACION) | PB | | NO | P.B. ABERTURAS ANGOSTAS NO ESTABLECEN MODULACIÓN NI RITMO |
| | PLANTA 1 | SI | | PLANTAS ALTAS: DOS GRUPOS VENTANAS VERTICALES PISO-TECHO Y PISO-TECHO |
| | PLANTA 2 | SI | | CON ANTEPECHO |
| | PLANTA 3 | SI | | EDIFICIOS TRADICIONALES DE DOS PLANTAS Y EDIFICIOS ECLÉCTICOS |
| | OTRAS PLANTAS | | | CONFORMACIÓN IRREGULAR DE LA CUADRA |
| ORNAMENTACIÓN | | | | |
| | PORTADAS | | NO | POCAS ORNAMENTACIONES PROPIAS DE EDIFICIOS BARROCOS. |
| | BALCONES | SI | | BALCONES DE HIERRO Y DE ALBAÑILERÍA |
| | PILASTRAS | | NO | |
| | REMATES | SI | | REMATES CON CORNISA Y CON ALERO |
| | OTROS | | | |
| ESTRUCTURA | | | | |
| | PORTANTE | SI | | MUROS PORTANTES DE BARRO PROBABLEMENTE REFORZADOS |
| | ESQUELETAL | SI | | ESTRUCTURA DE HORMIGÓN PROBABLEMENTE ESQUELETAL |
| | PLACAS | | NO | |

INTEGRACION DE ARQUITECTURA CONTEMPORANEA EN AREAS PATRIMONIALES

TRAMO: ORIENTE

ENTRE VARGAS Y GUAYAQUIL

COSTADO: SUR

PREDIOS:

INTEGRACION

| DESCRIPTORES | COMPONENTES | INTEGRADO | NO INTEG. | DESCRIPCION |
|---------------|---------------|-----------|-----------|---|
| TRAZA | | | | |
| | | INTEGRADA | | TRAZA NO ALTERADA |
| ALTURAS | | | | |
| | PB | | PARCIAL | SE APRECIA REGULARIDAD EN LAS LÍNEAS A PESAR DE LA ALTURA RUPTURA CON |
| | OTRAS PLANTAS | SI | | EDIFICIO RACIONALISTA |
| | TOTAL | PARCIAL | | ALTURA TOTAL IRREGULAR |
| ABERTURAS | | | | |
| (MODULACION) | PB | PARCIAL | | PUERTAS ANGOSTAS Y ANCHAS SIN RITMO EN P.B. |
| | PLANTA 1 | SI | | VENTANAS VERTICALES PISO TECHO Y VENTANAS VERTICALES PISO TECHO CON |
| | PLANTA 2 | SI | | ANTEPECHO HACEN RITMO EN PLANTAS ALTAS. |
| | PLANTA 3 | | | EXCEPTO: EDIFICIO RACIONALISTA CON ABERTURAS ATÍPICAS EN P.B. Y |
| | OTRAS PLANTAS | SI | | VENTANAS APAISADAS EN PLANTAS ALTAS |
| ORNAMENTACIÓN | | | | |
| | PORTADAS | | NO | PORTADAS INEXISTENTES, ALGUNOS BALCONES DE HIERRO |
| | BALCONES | SI | | REMATES CONVENCIONALES DE CORNISA Y CON ALEROS |
| | PILASTRAS | | NO | |
| | REMATES | SI | | |
| | OTROS | | | |
| ESTRUCTURA | | | | |
| | PORTANTE | SI | | EXISTE UN EDIFICIO PRIMITIVO CON MUROS PORTANTES |
| | ESQUELETAL | SI | | ESTRUCTURAS PORTANTES PROBABLEMENTE DE LA DRILLO CON HORMIGÓN |
| | PLACAS | | | ESTRUCTURA ESQUELETAL EN EDIFICIO RACIONALISTA |
| | OTRO | | | |



EDIFICIOS ECLÉCTICOS INTEGRADOS POR ANALOGÍA



EDIFICIOS ECLÉCTICOS INTEGRADOS POR ANALOGÍA

INTEGRACION DE ARQUITECTURA CONTEMPORANEA EN AREAS PATRIMONIALES

TRAMO: ORIENTRE

ENTRE VARGAS Y

VENEZUELA

COSTADO: NORTE

PREDIOS: 5

INTEGRACION

| DESCRIPTORES | COMPONENTES | INTEGRADO | NO INTEG. | DESCRIPCION |
|---------------|---------------|----------------|-----------|--|
| TRAZA | | | | |
| | | POCO INTEGRADA | | ALGUNAS MODIFICACIONES DE LA TRAZA POR LA PENDIENTE |
| ALTURAS | | | | |
| | PB | SI | | LÍNEAS DE P. B. DE ACUERDO A PENDIENTE FUERTE |
| | OTRAS PLANTAS | SI | | LÍNEAS DE OTRAS PLANTAS REGULARES VARIANDO CON LA PENDIENTE |
| | TOTAL | | NO | ALTURA TOTAL IRREGULAR POR PENDIENTE Y CONSTRUCCIÓN |
| ABERTURAS | | | | |
| (MODULACION) | PB | SI | | EDIFICIOS ECLÉCTICOS MODULADIOS EN P.B Y EN OTROS PISOS VARÍAN CON |
| | PLANTA 1 | SI | | LA PENDIENTE FUERTE |
| | PLANTA 2 | SI | | VENTANAS VERTICALES PISO- TECHO Y PISO-TECHO CON ANTEPECHO |
| | PLANTA 3 | SI | | |
| | OTRAS PLANTAS | | | |
| ORNAMENTACIÓN | | | | |
| | PORTADAS | | NO | HAY POCOS BALCONES DE HIERRO Y DE ALBAÑILERÍA |
| | BALCONES | POCOS | | REMATES CONVENCIONALES EN CORNISA |
| | PILASTRAS | | NO | ALGUNOS ORNAMENTOS DE ALBAÑILERÍA |
| | REMATES | SI | | |
| | OTROS | | | |
| ESTRUCTURA | | | | |
| | PORTANTE | SI | | MUROS PORTANTES PROBABLEMENTE DE LADRILO CON REFUERZOS |
| | ESQUELETAL | | NO | EMPLEO DEL HORMIGÓN EN COLUMNAS Y LOSAS DE CUBIERTA |
| | PLACAS | | NO | |
| | OTRO | | | |

INTEGRACION DE ARQUITECTURA CONTEMPORANEA EN AREAS PATRIMONIALES

TRAMO: ORIENTE
 ENTRE VENEZUELA Y
 VARGAS
 COSTADO: SUR
 PREDIOS: 4
 INTEGRACION

| DESCRIPTORES | COMPONENTES | INTEGRADO | NO INTEG. | DESCRIPCION |
|---------------|------------------|---------------------------|--------------|--|
| TRAZA | | | | |
| | | PARCIALMENTE INTEGRADO | | MODIFICACIONES HORIZONTALES DE LA TRAZA POR PENDIENTE DEL TERRENO |
| ALTURAS | | | | |
| | PB | SI | | LÍNEAS REGULARES DE P.B. Y DE OTROS PISOS EN FUNCIÓN DE LA PENDIENTE |
| | OTRAS PLANTAS | SI | | ALTURA TOTAL REGULAR |
| | TOTAL | SI | | |
| ABERTURAS | | | | |
| (MODULACION) | PB | SI | | EDIFICIOS ECLÉCTICOS DE ASPECTO LISO. PLANTAS BAJAS MODULARES |
| | PLANTA 1 | SI | | VENTANAS VERTICALES CON ANTEPECHO. SE INCLUYEN VENTANAS PAREADAS |
| | PLANTA 2 | SI | | Y ALGUNAS ARQUEADAS |
| | PLANTA 3 | | | |
| | OTRAS PLANTAS | | | |
| ORNAMENTACIÓN | | | | |
| | PORTADAS | | NO | POCAS ORNAMENTACIONES |
| | BALCONES | ALGUNOS DE HIERRO | | ALGUNOS BALCONES DE HIERRO |
| | PILASTRAS | NO | | REMATES CONVENCIONALES DE CORNISAS |
| | REMATES | SI | | |
| | OTROS | | | |
| ESTRUCTURA | | | | |
| | PORTANTE | SI | | PROBABLES ESTRUCTURAS PORTANTES REFORZADAS CON HORMIGÓN |
| | ESQUELETAL | SI | | PROBABLES ESTRUCTURAS DE HORMIGÓN Y ALGUNAS LOSAS |
| | PLACAS | | NO | |



EDIFICIOS TRADICIONALES INTEGRADOS POR MODULACIÓN Y ANALOGÍA



EDIFICIO RACIONALISTA INTEGRADO POR ANALOGÍA

INTEGRACION DE ARQUITECTURA CONTEMPORANEA EN AREAS PATRIMONIALES

TRAMO: ORIENTE
 G. MORENO Y VENEZUELA
 COSTADO: SUR
 PREDIOS: 4
 INTEGRACION

| DESCRIPTORES | COMPONENTES | INTEGRADO | NO INTEG. | DESCRIPCION |
|---------------|---------------|-----------|--------------|--|
| TRAZA | | | | |
| | | | NO INTEGRADO | TRAZA MUY ALTERADA EN HORIZONTAL Y EN VERTICAL POR PENDIENTE |
| ALTURAS | | | | |
| | PB | | NO | LÍNEAS MUY IRREGULARES POR LA FUERTE PENFDIENTE Y POR CONSTRUCCIÓN |
| | OTRAS PLANTAS | | NO | IRREGULARES POR CONSTRUCCIÓN |
| | TOTAL | | NO | LÍNEA DE ALTURA TOTAL IRREGULAR |
| ABERTURAS | | | | |
| (MODULACION) | PB | | NO | EDIFICIOS DE VARIAS TENDENCIAS UN EDIFICIO RACIONALISTA |
| | PLANTA 1 | | NO | VENTANAS VERTICALES PISO-TECHO Y PISO-TECHO CON ANTEPECHOS |
| | PLANTA 2 | | NO | LAS ABERTURAS NO CREAN RITMO |
| | PLANTA 3 | | | |
| | OTRAS PLANTAS | | NO | |
| ORNAMENTACIÓN | | | | |
| | PORTADAS | | NO | ALGUNOS BALCONES DE HIERRO |
| | BALCONES | SI | | SIN ORNAMENTACIONES |
| | PILASTRAS | | NO | POCOS ORNAMENTOS |
| | REMATES | SI | | REMATES DE CORNISA Y ALERO |
| | OTROS | | | |
| ESTRUCTURA | | | | |
| | PORTANTE | SI | | PORTANTES , DE ADOBE Y DE LADRILLO |
| | ESQUELETAL | SI | | ESTRUCTURA ESQUELETAL |
| | PLACAS | | NO | |
| | OTRO | | | |

INTEGRACION DE ARQUITECTURA CONTEMPORANEA EN AREAS PATRIMONIALES

TRAMO: ORIENTE ENTRE VENEZUELA Y G.

MORENO

COSTADO: NORTE

PREDIOS:

INTEGRACION

| DESCRIPTORES | COMPONENTES | INTEGRADO | NO INTEG. | DESCRIPCION |
|---------------|---------------|-----------|-----------|--|
| TRAZA | | | | |
| | | REGULAR | | TRAZA NO MODIFICADA COMO SU PAR |
| ALTURAS | | | | |
| | PB | SI | | ALTURAS REGULARES EN P.B. Y P.A. ADAPTADAS A LA PENDIENTE FUERTE DEL |
| | OTRAS PLANTAS | SI | | TERRENO |
| | TOTAL | SI | | ALTURA TOTAL REGULAR ADAPTADA A LA PENDIENTE DEL TERRENO |
| ABERTURAS | | | | |
| (MODULACION) | PB | SI | | EDIFICIOS TRADICIONALES SIMPLES |
| | PLANTA 1 | SI | | VENTANAS CUADRADAS Y VERTICALES SIMPLES |
| | PLANTA 2 | | | LAS ABERTURAS NO PRESENTAN MODULACIONES NI RITMOS |
| | PLANTA 3 | | | |
| | OTRAS PLANTAS | | | |
| ORNAMENTACIÓN | | | | |
| | PORTADAS | | NO | NO EXISTEN ORNAMENTOS, NI BALCONES |
| | BALCONES | | NO | REMATES DE ALEROS |
| | PILASTRAS | | NO | |
| | REMATES | SI | | |
| | OTROS | | | |
| ESTRUCTURA | | | | |
| | PORTANTE | SI | | MUROS PORTANTES DE ADOBE COMUNES PROBABLEMENTE SIN REFUERZOS |
| | ESQUELETAL | | NO | |
| | PLACAS | | NO | |
| | OTRO | | | |



EDIFICIOS ECLÉCTICOS INTEGRADOS POR MODULACION Y MIMESIS



EDIFICIOS INTEGRADOS POR MODULACIÓN Y ANALOGÍA.

INTEGRACION DE ARQUITECTURA CONTEMPORANEA EN AREAS PATRIMONIALES

TRAMO: ORIENTE

ENTRE BENALCÁZAR Y G. MORENO

COSTADO: SUR

PREDIOS: 4

INTEGRACION

| DESCRIPTORES | COMPONENTES | INTEGRADO | NO INTEG. | DESCRIPCION |
|---------------|---------------|-----------|-----------|---|
| TRAZA | | | | |
| | | INTEGRADA | | TRAZA NO ALTERADA CON UNA RUPTURA DE INGRESO |
| ALTURAS | | | | |
| | PB | | NO | NO PRESENTA LÍNEAS NOTABLES DE LÍMITES DE ALTURAS PARCIALES Y TOTAL |
| | OTRAS PLANTAS | | NO | |
| | TOTAL | | NO | |
| ABERTURAS | | | | |
| (MODULACION) | PB | | | EDIFICIOS SIMPLES DE FACHADAS CASI PLANAS |
| | PLANTA 1 | | | NO PRESENTAN MODULACIONES NI RITMOS MARCADOS |
| | PLANTA 2 | | | |
| | PLANTA 3 | | | |
| | OTRAS PLANTAS | | | |
| ORNAMENTACIÓN | | | | |
| | PORTADAS | SI | | EXISTE UNA PORTADA DE VIDRIO QUE GUARDA LA ALTURA VECINA |
| | BALCONES | SI | | DOS BALCONES DE ALBAÑILERÍA |
| | PILASTRAS | | NO | REMATES DE CORNISA Y DE ALERO |
| | REMATES | SI | | |
| | OTROS | | | |
| ESTRUCTURA | | | | |
| | PORTANTE | SI | | MUROS PORTANTES DE BARRO |
| | ESQUELETAL | | NO | NO PRESENTA ESTRUCTURA DE ESQUELETO |
| | PLACAS | | NO | |
| | OTRO | | | |

INTEGRACION DE ARQUITECTURA CONTEMPORANEA EN AREAS PATRIMONIALES

TRAMO: ORIENTE

ENTRE G. MORENO Y BENALCÁZAR

COSTADO: NORTE

PREDIOS: 5

INTEGRACION

| DESCRIPTORES | COMPONENTES | INTEGRADO | NO INTEG. | DESCRIPCION |
|---------------|---------------|-----------|-----------|--|
| TRAZA | | | | |
| | | INTEGRADA | | LA TRAZA NO PRESENTA ALTERACIONES ES EL FINAL DE CALLE |
| ALTURAS | | | | |
| | PB | | NO | LINEAS IRREGULARES DE PLANTAS Y TOTAL |
| | OTRAS PLANTAS | | NO | |
| | TOTAL | | NO | |
| ABERTURAS | | | | |
| (MODULACION) | PB | | NO | VARIEDAD DE ABERTURAS QUE NO MARCAN RITMO |
| | PLANTA 1 | | NO | NO PRESENTA MODULACIONES |
| | PLANTA 2 | | NO | |
| | PLANTA 3 | | | |
| | OTRAS PLANTAS | | | |
| ORNAMENTACIÓN | | | | |
| | PORTADAS | | NO | NO PRESENTA ORNAMENTACIONES NOTABLES |
| | BALCONES | | NO | NO BALCONES |
| | PILASTRAS | | NO | REMATES VARIADOS ENTRE ALEROS Y CORNISAS |
| | REMATES | SI | | PRESENTA RETRANQUEOS |
| | OTROS | SI | | |
| ESTRUCTURA | | | | |
| | PORTANTE | SI | | MUROS SOPORTANTES DE ADOBE Y DE LADRILLO |
| | ESQUELETAL | | NO | NO PRESENTA ESTRUCTURA ESQUELETAL |
| | PLACAS | | NO | HAY UN MURO FINAL DE CERRAMIENTO |
| | OTRO | | | |



EDIFICIOS INTEGRADOS POR ANALOGÍA. EDIFICIO RACIONALISTA INTEGRADO (FIN DE CUADRA)



EDIFICIOS INTEGRADOS POR ANALOGÍA.

INTEGRACION DE ARQUITECTURA CONTEMPORANEA EN AREAS PATRIMONIALES

TRAMO: ORIENTE

ENTRE G. MORENO Y VENEZUELA

COSTADO SUR

PREDIOS: 5

INTEGRACION

| DESCRIPTORES | COMPONENTES | INTEGRADO | NO INTEG. | DESCRIPCION |
|---------------|---------------|-----------|--------------|--|
| TRAZA | | | | |
| | | | NO INTEGRADA | TRAZA ALTERADA POR LA PENDIENTE DEL TERRENO Y ADAPTACIÓN URBANA |
| ALTURAS | | | | |
| | PB | | NO | NO EXISTEN LÍNEAS COMUNES DE ALTURA EN P.B. Y OTRAS PLANTAS |
| | OTRAS PLANTAS | | NO | ALTURA TOTAL IRREGULAR |
| | TOTAL | | NO | |
| ABERTURAS | | | | |
| (MODULACION) | PB | | | EDIFICIOS TRADICIONALES, UNO RACIONALISTA Y UNO PRIMITIVO |
| | PLANTA 1 | | | LAS VENTANAS VERTICALES NO CREAN MÓDULOS AUNQUE SI TIENEN IMAGEN |
| | PLANTA 2 | | | DE UN CIERTO RITMO |
| | PLANTA 3 | | | |
| | OTRAS PLANTAS | | | |
| ORNAMENTACIÓN | | | | |
| | PORTADAS | | NO | CARECE DE ORNAMENTOS. HAY DOS BALCONES DE HIERRO |
| | BALCONES | SI | | REMATES EN CORNISA Y EN ALEROS |
| | PILASTRAS | | NO | |
| | REMATES | SI | | |
| | OTROS | | | |
| ESTRUCTURA | | | | |
| | PORTANTE | SI | | MUROS PORTANTES DE ADOBE |
| | ESQUELETAL | SI | | ESTRUCTURAS ESQUELETALES |
| | PLACAS | | NO | |
| | OTRO | | | |

INTEGRACION DE ARQUITECTURA CONTEMPORANEA EN AREAS PATRIMONIALES

TRAMO: ORIENTE

ENTRE VENEZUELA Y G. MORENO

COSTADO: NORTE

PREDIOS: 5

INTEGRACION

| DESCRIPTORES | COMPONENTES | INTEGRADO | NO INTEG. | DESCRIPCION |
|---------------|---------------|-----------|-----------|-------------|
| TRAZA | | | | |
| | | | | |
| ALTURAS | | | | |
| | PB | | | |
| | OTRAS PLANTAS | | | |
| | TOTAL | | | |
| ABERTURAS | | | | |
| (MODULACION) | PB | | | |
| | PLANTA 1 | | | |
| | PLANTA 2 | | | |
| | PLANTA 3 | | | |
| | OTRAS PLANTAS | | | |
| ORNAMENTACIÓN | | | | |
| | PORTADAS | | | |
| | BALCONES | | | |
| | PILASTRAS | | | |
| | REMATES | | | |
| | OTROS | | | |
| ESTRUCTURA | | | | |
| | PORTANTE | | | |
| | ESQUELETAL | | | |
| | PLACAS | | | |



EDIFICIOS INTEGRADOS POR ANALOGÍA RACIONALISTA NO INTEGRADO AL FINAL DE LA CUADRA

EDIFICIO PRIMITIVO NO INTEGRADO POR OBSOLECENCIA



EDIFICIOS ECLÉCTICOS INTEGRADOS POR ANALOGÍA

INTEGRACION DE ARQUITECTURA CONTEMPORANEA EN AREAS PATRIMONIALES

TRAMO: ORIENTE

ENTRE VARGAS Y GUAYAQUIL

COSTADO: SUR IDÉNTICO A FICHA

ANTERIOR

PREDIOS:

INTEGRACION

| DESCRIPTORES | COMPONENTES | INTEGRADO | NO INTEG. | DESCRIPCION |
|--------------|-------------|-----------|-----------|-------------|
| TRAZA | | | | |
| | | | | |

ALTURAS

| | | | | |
|--|---------------|--|--|--|
| | PB | | | |
| | OTRAS PLANTAS | | | |
| | TOTAL | | | |

ABERTURAS

| | | | | |
|--------------|---------------|--|--|--|
| (MODULACION) | PB | | | |
| | PLANTA 1 | | | |
| | PLANTA 2 | | | |
| | PLANTA 3 | | | |
| | OTRAS PLANTAS | | | |

ORNAMENTACIÓN

| | | | | |
|--|-----------|--|--|--|
| | PORTADAS | | | |
| | BALCONES | | | |
| | PILASTRAS | | | |
| | REMATES | | | |
| | OTROS | | | |

ESTRUCTURA

| | | | | |
|--|------------|--|--|--|
| | PORTANTE | | | |
| | ESQUELETAL | | | |
| | PLACAS | | | |
| | OTRO | | | |

INTEGRACION DE ARQUITECTURA CONTEMPORANEA EN AREAS PATRIMONIALES

TRAMO: ORIENTE ENTRE GUAYAQUIL

Y VARGAS

COSTADO: NORTE IDÉNTICO A

FICHA ANTERIOR

PREDIOS:

INTEGRACION

| DESCRIPTORES | COMPONENTES | INTEGRADO | NO INTEG. | DESCRIPCION |
|--------------|-------------|-----------|-----------|-------------|
| TRAZA | | | | |
| | | | | |

ALTURAS

| | | | | |
|--|---------------|--|--|--|
| | PB | | | |
| | OTRAS PLANTAS | | | |
| | TOTAL | | | |

ABERTURAS

| | | | | |
|--------------|---------------|--|--|--|
| (MODULACION) | PB | | | |
| | PLANTA 1 | | | |
| | PLANTA 2 | | | |
| | PLANTA 3 | | | |
| | OTRAS PLANTAS | | | |

ORNAMENTACIÓN

| | | | | |
|--|-----------|--|--|--|
| | PORTADAS | | | |
| | BALCONES | | | |
| | PILASTRAS | | | |
| | REMATES | | | |
| | OTROS | | | |

ESTRUCTURA

| | | | | |
|--|------------|--|--|--|
| | PORTANTE | | | |
| | ESQUELETAL | | | |
| | PLACAS | | | |
| | OTRO | | | |



EDIFICIOS ECLÉCTICOS INTEGRADOS POR MODULACION



EDIFICIOS RACIONALISTAS NO INTEGRADOS AUSENCIA DE PARAMETROS DE INTEGRACIÓN

INTEGRACION DE ARQUITECTURA CONTEMPORANEA EN AREAS PATRIMONIALES

TRAMO: GUAYAQUIL
ENTRE OLMEDO Y MANABÍ

COSTADO: ESTE

PREDIOS:

INTEGRACION

| DESCRIPTORES | COMPONENTES | INTEGRADO | NO INTEG. | DESCRIPCION |
|---------------|---------------|-----------|-----------|---|
| TRAZA | | | | |
| | ALINEACIÓN | SI | | NO HAY MODIFICACIÓN DE LA TRAZA |
| ALTURAS | | | | |
| | PB | SI | | LA LÍNEA DE P.B. REGULAR PARCIAL |
| | OTRAS PLANTAS | | NO | LAS LÍNEAS OYTAS PLANTAS REGULARES PARCIAL |
| | TOTAL | | | LINEA DE ALTURA TOTAL IRREGULAR INTEGRACIÓN PARCIAL |
| ABERTURAS | | | | |
| (MODULACION) | PB | SI | | EDIFICIOS DE ASPECTO TRADICIONAL, EDIFICIO ECLÉCTICO Y EDIFICIO |
| | PLANTA 1 | | NO | DE IMITACIÓN |
| | PLANTA 2 | | NO | EXISTE MODULACIÓN PARCIAL POR GRUPOS DE EDIFICIOS |
| | PLANTA 3 | | NO | POR DIFERENCIAS ABERTURAS |
| | OTRAS PLANTAS | SI | NO | POR DIFERENCIAS ABERTURAS |
| ORNAMENTACIÓN | | | | |
| | PORTADAS | | | NO EXISTEN PORTADAS |
| | BALCONES | SI | | BALCONES DE HIERRO |
| | PILASTRAS | | | NO EXISTEN PILASTRAS |
| | REMATES | | | DE ALEROS, CORNISA EN VOLADO |
| | OTROS | | NO | CARENTE DE ORNAMENTOS |
| ESTRUCTURA | | | | |
| | PORTANTE | SI | | ESTRUCTURA PORTANTES DE BARRO |
| | ESQUELETAL | SI | | ESTRUCTURAS ESQUELETALES |
| | PLACAS | | NO | |
| | OTRO | | NO | |

INTEGRACION DE ARQUITECTURA CONTEMPORANEA EN AREAS PATRIMONIALES

TRAMO: GUAYAQUIL ENTRE MANABÍ
Y OLMEDO

COSTADO: OESTE

PREDIOS:

INTEGRACION

| DESCRIPTORES | COMPONENTES | INTEGRADO | NO INTEG. | DESCRIPCION |
|---------------|---------------|-----------|-----------|-------------|
| TRAZA | | | | |
| | ALINEACIÓN | | | |
| ALTURAS | | | | |
| | PB | | | |
| | OTRAS PLANTAS | | | |
| | TOTAL | | | |
| ABERTURAS | | | | |
| (MODULACION) | PB | | | |
| | PLANTA 1 | | | |
| | PLANTA 2 | | | |
| | PLANTA 3 | | | |
| | OTRAS PLANTAS | | | |
| ORNAMENTACIÓN | | | | |
| | PORTADAS | | | |
| | BALCONES | | | |
| | PILASTRAS | | | |
| | REMATES | | | |
| | OTROS | | | |
| ESTRUCTURA | | | | |
| | PORTANTE | | | |
| | ESQUELETAL | | | |
| | PLACAS | | | |
| | OTRO | | | |

INTEGRACION DE ARQUITECTURA CONTEMPORANEA EN AREAS PATRIMONIALES

TRAMO: VENEZUELA ENTRE BOLIVAR Y

ESPEJO

COSTADOS: ESTE -OESTE

PREDIOS: ESTE : 9

OESTE; 9

INTEGRACION

| DESCRIPTORES | COMPONENTES | INTEGRADO | NO INTEG. | DESCRIPCION |
|--------------|-------------|-----------|--------------|--|
| TRAZA | | | | |
| | | | NO INTEGRADO | TRAZA ALTERADA POR PORTALES, RETRANQUEOS, PLAZOLETAS Y PASAJES |

ALTURAS

| | | | | |
|--|---------------|--|----|-------------------------------------|
| | PB | | NO | ALTURAS CAÓTICAS DE PISOS Y TOTALES |
| | OTRAS PLANTAS | | NO | |
| | TOTAL | | NO | |

ABERTURAS

| | | | | |
|--------------|---------------|--|----|--|
| (MODULACION) | PB | | NO | EDIF. ORIGINALES, RACIONALISTAS, ECLÉCTICOS Y RACIONALISTAS |
| | PLANTA 1 | | NO | DISFRAZADOS, RESTAURADO |
| | PLANTA 2 | | NO | MODULACIONES PARCIALES POR EDIFICIO EN PLANTAS BAJAS Y OTROS PISOS |
| | PLANTA 3 | | NO | VENTANAS VERTICALES, HORIZONTALES, APAISADAS Y PANTALLAS DE VIDRIO |
| | OTRAS PLANTAS | | NO | |

ORNAMENTACIÓN

| | | | | |
|--|-----------|----|--|---|
| | PORTADAS | SI | | PORTADAS DE PIEDRA |
| | BALCONES | SI | | BALCONES DE HIERRO Y DE ALBAÑILERÍA, |
| | PILASTRAS | SI | | PILASTRAS DE PISO Y PILASTRAS DE PORTAL |
| | REMATES | SI | | REMATES DE CORNISAS Y DE ALEROS |
| | OTROS | SI | | VOLÚMENES, ENMARCADOS, CORNISAS, MURALES, OTRAS ORNAMENTACIONES |

ESTRUCTURA

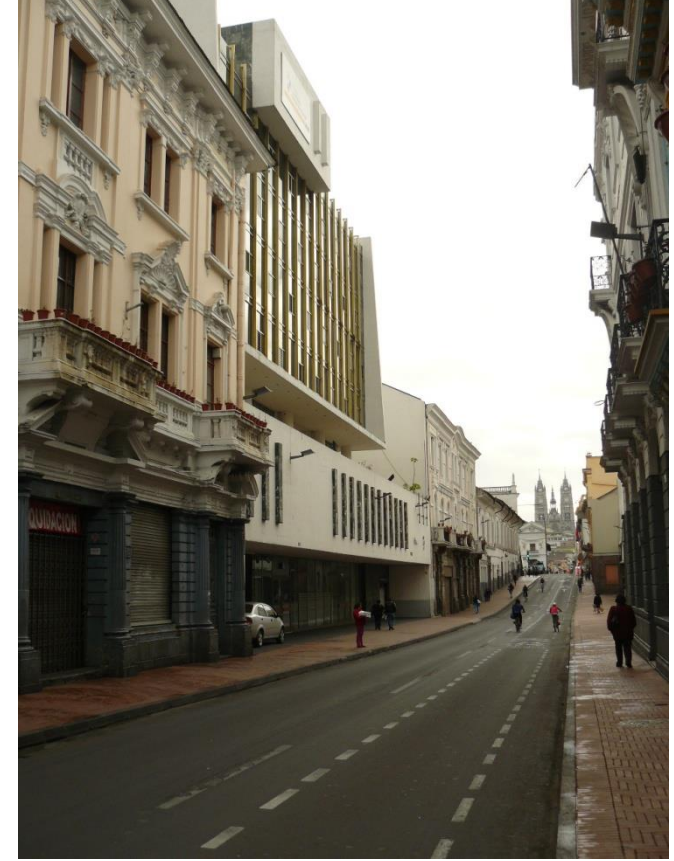
| | | | | |
|--|------------|----|--|---|
| | PORTANTE | SI | | MUROS PORTANTES DE BARRO, DE LADRILLOS PROBABLEMENTE REFORZADOS |
| | ESQUELETAL | SI | | ESTRUCTURAS ESQUELETALES |
| | PLACAS | SI | | PLACAS DE CERRAMIENTOS LATERALES |
| | OTRO | | | |



EDIFICIOS INTEGRADOS POR MIMESIS
TRAZA Y
PARAMETROS DE INTEGRACIÓN



EDIFICIO RACIONALISTA AUSENCIA DE PARAMETROS DE INTEGRACIÓN



EDIFICIO NO INTEGRADOS POR ALTERACION DE LA
AUSENCIA DE







TRAMOS CALLE GARCÍA MORENO

- 1) EDIFICIO RACIONALISTA NO INTEGRADO (PASAJE ROYAL)
- 2) EDIFICIO ECLECTICO INTEGRADO POR MODULACIÓN Y ANALOGÍA.
- 3) EDIFICIO RACIONALISTA PARCIALMENTE INTEGRADO POR VINCULACIÓN Y MIMESI

TRAMO CALLE MEJÍA ENTRE VENEZUELA Y BENALCÁZAR



EDIFICIOS RACIONALISTAS NO INTEGRADOS POR AUSENCIA DE PARAMETROS DE INTEGRACIÓN

PLAZOLETA NO INTEGRADA POR ALTERACIÓN DE LA TRAZA Y VOLUMETRÍAS

TRAMO CALLE OLMEDO ENTRE G. MORENO Y



EDIFICIOS TOTALMENTE INTEGRADOS POR MÍMESIS Y MODULACIÓN

TRAMO CALLE SUCRE ENTRE G. MORENO Y VENEZUELA



EDIFICIOS INTEGRADOS POR MODULACION Y ANALOGÍA. ED. RACIONALISTA NO INTEGRADO POR FALTA DE PARAMETROS DE INTEGRACIÓN



EDIFICIO RACIONALISTA NO INTEGRADO POR FALTA DE PARAMETROS DE INTEGRACIÓN



REJAS Y EDIFICIO CON INTENCIÓN DE ANALOGÍA Y MÍMESIS (SIMULACIÓN HISTÓRICA)

LA MARISCAL

ANALISIS DE TRAMOS. LA MARISCAL



TRAMO VEINTEMILLA ENTRE 9 OCTUBRE Y AMAZONAS

NO INTEGRADO POR DESUBICACIÓN, CONTRASTE, PROTAGONISMO Y DESARMONÍA



TRAMO VEINTEMILLA ENTRE AMAZÓNAS Y NUEVE DE OCTUBRE

NO INTEGRADO POR CONTRASTE, DESARMONÍA Y TERGIVERSACIÓN



TRAMO VEINTEMILLA ENTRE J.L. MERA Y AMAZONAS

TRAZA URBANA ALTERADA

CONJUNTO NO INTEGRADO, NINGUNA IDENTIDAD ENTRE EDIFICIOS Y ENTRE ELEMENTOS

COMPONENTES



TRAMO AMAZONAS ENTRE VEINTEMILLA Y WILSON

NO INTEGRADO TRAZA Y TRAMA URBANAS ALTERADAS

POR DIVERSAS INTERVENCIONES HETEROGÉNEAS



TRAMO J. L. MERA ENTRE VEINTEMILLA Y WILSON **NO INTEGRADO**

TRAZA Y TRAMA URBANAS ALTERADAS POR DIVERSAS

Y VARIADAS INTERVENCIONES



TRAMO CORTO J.L. MERA ENTRE BAQUEDANO Y VEINTEMILLA

NO INTEGRADO POR TRAMA URBANA ALTERADA

DESPROPORCIÓN CON LA EDIFICACIÓN ALEDAÑA



TRAMO CARRIÓN ENTRE R. VICTORIA Y J.L. MERA **NO INTEGRADO POR ALTERACIÓN DE LA TRAZA URBANA, ALTERACIÓN DE LA TRAMA Y AUSENCIA DE IDENTIDAD**



TRAMO CARRIÓN ENTRE J.L. MERA Y R. VICTORIA **NO INTEGRADO POR ALTERACIÓN DE LA TRAZA, ALTERACIÓN DE LA TRAMA, PREDIO EN ABANDONO Y AUSENCIA DE IDENTIDAD**



TRAMO CARRIÓN ENTRE R.VICTORIA Y J. L. MERA **NO INTEGRADO POR INVASIÓN DE LA TRAZA URBANA Y PÉRDIDA DE IDENTIDAD DE LA EDIFICACIÓN; ALTERACIÓN DE LA TRAMA**



TRAMO CARRIÓN ENTRE J.L. MERA Y AMAZONAS **NO INTEGRADO POR INVASIÓN DE LA TRAZA URBANA Y DE LA TRAMA, DESORDEN Y PROTAGONISMO DE LA EDIFICACIÓN RACIONALISTA NUEVA.**



TRAMO J.L. MERA ENTRE WILSON Y BAQUEDANO **NO INTEGRADO POR INVASIÓN DE LA TRAZA URBANA Y PÉRDIDA DE IDENTIDAD EN LAS INTERVENCIONES PARCIALES Y TOTALES**



TRAMO J.L.MERA ENTRE VEINTEMILLA Y WILSON **NO INTEGRADO POR INVASIÓN MUY INTENSA DE LA TRAZA Y PÉRDIDA TOTAL DE LA IDENTIDAD.**



TRAMO J.L.MERA ENTRE WILSON Y PINTO **INTEGRADO POR RESPETO DE LA TRAMA Y LA TRAZA**
EDIFICIO RACIONALISTA POR ANALOGÍA



TRAMO J.L.MERA ENTRE PINTO Y WILSON **NO INTEGRADO POR ALTERACIÓN DE LA TRAZA.**
EDIFICIO RACIONALISTA PROTAGÓNICO Y FUERA DE LA TRAMA



TRAMO J.L.MERA ENTRE FOCH Y PINTO **NO INTEGRADO POR INVASIÓN DE LA TRAMA Y DE LA TRAZA. PÉRDIDA DE IDENTIDAD**



TRAMO PINTO ENTRE J.L.MERA Y R. VICTORIA **NO INTEGRADO POR INVASIÓN DE LA TRAZA. REPOSICIÓN RACIONALISTA DESUBICADA Y PÉRDIDA DE IDENTIDAD**



TRAMO PINTO ENTRE J.L.MERA Y AMAZÓNAS INTEGRADO POR
ANALOGÍA Y UNIDAD. TRAZA URBANA Y TRAMA ORIGINALES



TRAMO PINTO ENTRE J.L. MERA Y AMAZÓNAS INTEGRADO POR
ANALOGÍA, UNIDAD TRAZA URBANA Y TRAMA ORIGINALES



TRAMO CALAMA ENTRE R.VICTORIA Y J. L. MERA NO INTEGRADO POR INVASIÓN DE LA TRAZA URBANA Y PÉRDIDA DE IDENTIDAD



TRAMO FOCH ENTRE J.L. MERA Y R. VICTORIA NO NTEGRADO POR INVASIÓN DE LA TRAZA URBANA Y PÉRDIDA DE IDENTIODAD



TRAMO J.L.MERA ENTRE CALAMA Y FOCH **NO INTEGRADO POR INVASIÓN DE LA TRAZA URBANA**



TRAMO J.L. MERA ENTRE FOCH Y CALAMA **NO INTEGRADO POR INVASIÓN DE LA TRAZA URBANA Y PÉRDIDA DE IDENTIDAD**



TRAMO J.L.MERA ENTRE FOCH Y CALAMA **NO INTEGRADO POR INVASIÓN
DE LA TRAZA URBANA E INTERVENCIONES CAÓTICAS EN LA TRAMA**



TRAMO J.L. MERA ENTRE CALAMA Y FOCH **NO INTEGRADO POR INVASIÓN DE LA TRAZA
E INTERVENCIONES CAÓTICAS EN LA TRAMA**



TRAMO CALAMA ENTRE J.L. MERA Y R.VICTORIA **NO INTEGRADO POT INVASIÓN DE LA TRAZA URBANA E INTERVENCIONES CAÓTICAS EN LA TRAMA. PÉRDIDA DE LA IDENTIDAD**



TRAMO CALAMA ENTRE R.VICTORIA Y J.L.MERA **NO INTEGRADO POR INVASIÓN DE LA TRAZA URBANA I INTERVENCIONES CAÓTICAS Y PÉRDIDA DE LA IDENTIDAD**



TRAMO RODRÍGUEZ ENTRE R. VICTORIA Y J.L. MERA **NO INTEGRADO POR INVASIÓN DE LA TRAZA URBANA**



RODRÍGUEZ ENTRE J.L. MERA Y R.VICTORIA **NO INTEGRADO POR INVASIÓN DE LA TRAZA URBANA**



TRAMO FOCH ENTRE AMAZONAS Y J.L.MERA **NO INTEGRADO POR MODIFICACIÓN DE LA TRAZA URBANA Y EXCESIVO PROTAGONISMO DE EDIFICIO RACIONALISTA**



TRAMO FOCH ENTRE J.L. MERA Y AMAZONAS INTEGRADO **POR SIMILITUD Y UNIDAD**

CONCLUSIONES

HAY CINCO FACTORES QUE SE REPITEN INSISTENTEMENTE DE MANERA MUY AGRESIVA:

- 1) INVASIÓN Y PERDIDA DE LA TRAZA ORIGINAL Y DEL TEJIDO URBANO, MODIFICACIONES ESPACIALES URBANÍSTICAS Y ARQUITECTÓNICAS QUE HAN TRANSFORMADO LAS CUALIDADES DEL TRAZADO Y TEJIDO ORIGINAL.
- 2) LA PRIORIZACION Y PREPONDERANCIA DEL USO ESPECULATIVO QUE HA PROVOCADO EL CAOS EN LA EDIFICACIÓN.
- 3) AUSENCIA DE CALIDAD EN LAS INTERVENCIONES ARQUITECTONICAS Y URBANAS REALIZADAS.- ACTUALMENTE SE LEVANTAN EDIFICACIONES CON LA FORMA DE LA TORRE EIFFEL) INSERCIÓN DE USOS INCOMPATIBLES CON LAS TIPOLOGIAS PREEXISTENTES, SERVICIOS Y CONSTRUCCIONES IMPROVISADAS
- 4) PÉRDIDA DE LA IDENTIDAD UNITARIA Y DE CONJUNTO. QUEDAN RESTOS DE ELEMENTOS SIMBOLICOS Y TRADICIONALES DEL BARRIO
- 5) DEGRADACIÓN Y RETIRO NOTORIOS DE LA INCIPIENTE VEGETACIÓN.

APARTE:

ESTAS CIRCUNSTANCIAS HAN DETERMINADO EL DETERIORO INTEGRAL, TANTO DEL ESPACIO COLECTIVO COMO DE LAS ARQUITECTURAS, SITUACIÓN QUE SE EXPRESA EN:

- CAOTIZACIÓN DE LA CIRCULACIÓN Y ESTACIONAMIENTO VEHICULAR.

- DEGRADACIÓN Y DESTRUCCIÓN DEL ESPACIO PÚBLICO Y EL PAISAJE URBANO: COLOCACIÓN DE BARRERAS DE VARIOS MATERIALES COMO: DE PIEDRA, CEMENTO O HIERRO PARA DELIMITACIÓN DE ESPACIOS PUBLICO, AFECTANDO EL USO Y EL DISFRUTE DEL ESPACIO PUBLICO POR LA POBLACION, A LO QUE SE SUMA LA PRESENCIA DE PAQUETES DE CABLES DE ELECTRICIDAD Y DE TELÉFONOS, TALA PERMANENTE DEL FOLLAJE DE LA INCIPIENTE VEGETACIÓN, PRESENCIA DE OBSTACULOS COMO SEPARADORES DE VIAS PRIORIZANDO SIEMPRE AL VEHICULO SOBRE EL PEATON.

LA CONSERVACION DE LAS ESTRUCTURAS, LA MORFOLOGÍA Y TIPOLOGIAS ARQUITECTONICAS SE PRESENTA DE MANERA AISLADA Y SOLAMENTE SE CONSERVAN (O EN PELIGRO DE DESAPARECER) POR LAS SIGUIENTES RAZONES: ABANDONADAS O SUBUTILIZADAS, EN CONSTANTE DETERIORO, DERROCADAS SIGUIENDO EL PLAN MUNICIPAL DE RENOVACION URBANA EN TODA LA CIUDAD, O SOLO EN FORMA INTERMITENTE POR INTERES DEL PROPIETARIO.

A LO QUE SE SUMA:

AUSENCIA DE UN PLAN DE VEGETACIÓN: FORMA, ESPECIE, TAMAÑO Y COLOR

MALA ILUMINACIÓN, AUSENCIA DE UN PROYECTO DE UTILIDAD Y ORNAMENTAL DE LA ILUMINACIÓN

DEGRADACIÓN DE LA PERSPECTIVA.

INVASIÓN DE LA INSEGURIDAD INDIVIDUAL QUE HACE QUE SE HAYA PERDIDO LA CONFIANZA EN EL USO DE LAS OFERTAS.

RETIRO DE TRABAJOS Y MANIFESTACIONES CULTURALES QUE SE INSTALARON CUANDO AÑOS ATRÁS EL SECTOR EMPEZÓ A SER ABANDONADO POR SUS PROPIETARIOS Y QUE HAN SIDO DESPLAZADOS Y NO INTERESAN A LOS NUEVOS USUARIOS DEL SECTOR.

ES MUY NOTORIO QUE LAS EDIFICACIONES DE VIVIENDA HAYAN SIDO ABANDONADAS EN BENEFICIO DE LA PRESENCIA DE OCUPACIONES DE TIPO LÚDICO BASADAS EN LA ESPECTATIVA DE BENEFICIOS INMEDIATOS Y LUCRATIVOS. EL SECTOR HA CONSOLIDADO SU VOCACIÓN DE LO QUE SE HA DADO EN LLAMAR ZONAS ROSAS QUE ES UN FENÓMENO BASTANTE EXTENDIDO EN MUCHAS CIUDADES DE LA ACTUALIDAD.

EL SECTOR CONCEBIDO Y PRACTICADO DE APARIENCIA TRANQUILA Y PROPORCIONADA EN SU FORMA Y VOLUMETRÍA SE HA TRANSFORMADO EN UNA MUESTRA DE CONSTRUCCIONES DESPROPORCIONADAS EN BENEFICIO DE LA EXTRACCIÓN DE LA RENTA.

EL PROCESO ESTÁ GENERANDO LA EXCLUSIÓN DE LAS ACTIVIDADES CULTURALES Y DE VIVIENDA TRADICIONALES AFECTANDO A LA VITALIDAD DEL BARRIO, TEMAS QUE POR OTRA PARTE NO ESTAN ORIENTADOS POR LOS ORGANISMOS ENCARGADOS DE SU CUIDADO Y PROTECCION

SIN EMBARGO POR OTRO LADO:

- HAY PRESENCIA DE BUENA ARQUITECTURA EN LOS CUATRO BORDES DEL SECTOR QUE CONTRASTAN NOTORIAMENTE CON LO CAÓTICO DEL INTERIOR Y EN AREAS CLARAMENTE DEFINIDAS COMO LOS ALREDEDORES DE LA PLAZA FOCH, EN IMINENTE PROCESO DE DETERIORO E INTERVENCIONES IRREGULARES, LA CALLE 9 DE OCTUBRE , Y SEGMENTOS AISLADOS DE CONJUNTOS DE DOS O TRES UNIDADES DE EDIFICACION

- LA OCUPACION DE LOS RETIROS HA OCASIONADO EL OCULTAMIENTO DE ARQUITECTURAS QUE SE PODRIAN RESCATAR Y REHABILITAR .

- CONTADAS INTERVENCIONES DE BUENA ARQUITECTURA

PROSPECTIVA DE INTERVENCIÓN

LOS ASPECTOS SEÑALADOS QUE CONFORMAN UN CONJUNTO EN PLENO DETERIORO CONDUCEN A:

- 1) DETENER EL PROCESO DETERIORO: PROHIBICIÓN DE CONSTRUIR, REFORMAR, HABILITAR, REPARAR

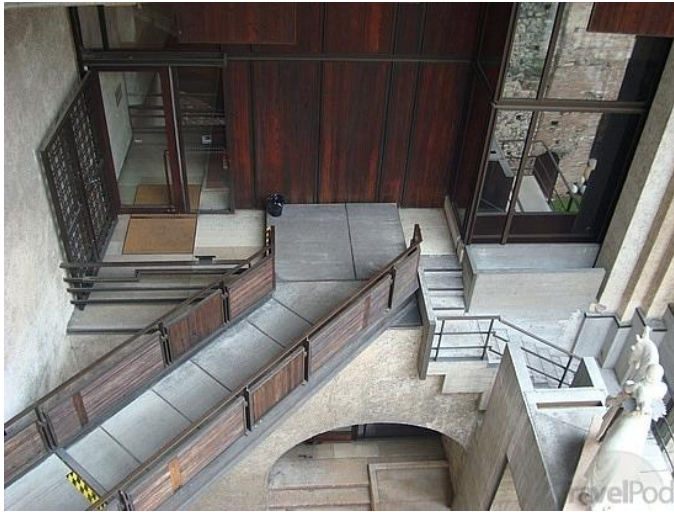
- 2) UBICAR PIEZAS URBANAS DE CARÁCTER UNITARIO Y HOMOGENEO Y DESARROLLO DE PROYECTOS INTEGRALES QUE PUEDAN ORIGINAR PROCESOS DE REHABILITACION INTEGRAL:, SERVICIOS, RECREACIÓN FAMILIAR, VIVIENDA

- 3) INTEGRAR TERRENOS URBANOS (VAGOS O SUBUTILIZADOS) PARA EL DESARROLLO DE PROPUESTAS DE REHABILITACION INTEGRAL.
- 4) PLANTEAR UNA NUEVA ORGANIZACIÓN ESTRUCTURAL URBANA MORFOLOGICA, TIPOLOGICA Y FUNCIONAL DE AGRUPACIÓN Y CONFORMACION DE UNIDADES URBANAS DE INTERVENCION QUE INCLUYA 3EL ESPACIO PUBLICO COMO COMPONENTE ESENCIAL, RECUPERANDO PLAZAS PLAZOLETAS Y CALLES A TRAVES DE PROCESOS DE INTERVENCION QUE INTEGREN CONSERVACION, REHABILITACION, RESTRUCTURACION Y NUEVA EDIFICACION.
- 5) PLANTEAR PROYECTOS URBANOS CON NUEVA ARQUITECTURA QUE ORIGINEN FORMAS DE USO Y DE TRABAJO
- 6) DERROCAR Y REESTRUCTURAR LOS CONJUNTOS Y EDIFICACIONES INVASIVAS QUE HAN OCUPADO ARBITRARIAMENTE LAS TRAZA URBANA
- 7) RENOVAR Y PONER EN VALOR LAS EDIFICACIONES AFECTADAS Y OTORGARLES POSIBILIDADES DE REOCUPACIÓN.
- 8) RECUPERAR USOS QUE AUSPICEN LA EXISTENCIA Y LA COEXISTENCIA.
- 9) AUSPICIAR NUEVAS FORMAS DE RECREACIÓN, DE CULTURA Y DE EVENTOS PÚBLICOS
- 10) ARBORIZAR, INTRODUCIR EL PAISAJE DE ESPECIE, TAMAÑO, FORMA Y COLOR
- 11) RECUPERAR LA PERSPECTIVA URBANA

EXPERIENCIAS

NIVELES Y FORMAS DE INTEGRACION: Internacionales

CARLO SCARPA



CARLO SCARPA:

Integración: Integración parcial de componentes contemporáneos orientados a refuncionalizar la edificación. Se mantiene la tipología original. Integración por contraste. Castelvecchio Verona- Italia



Integración

Reestructuración parcial: recuperación de un parte de la edificación con lenguaje contemporáneo, se integra un componente de la tipología original. Integración por analogía. Castelvecchio Verona- Italia



Integración: Integración parcial de componentes contemporáneos orientados a refuncionalizar la edificación. Se mantiene la tipología original. Integración por contraste. Castelvecchio Verona- Italia



Integración: Integración parcial de componentes contemporáneos orientados a refuncionalizar la edificación. Se mantiene la tipología original. Integración por contraste. Castelvecchio Verona- Italia



Integración: conservación, complementación parcial de componentes contemporáneos orientados a recuperar la espacialidad y materialidad de la edificación. Se mantiene la tipología original. Integración por mimesis. Castelvecchio Verona- Italia



Reestructuración integral:
complementación de componentes arquitectónicos contemporáneos dirigidos a reinterpretar el espacio interior y su tipología con nuevos elementos arquitectónicos. Integración por contraste. Castelvecchio Verona- Italia



Reestructuración integral:
complementación de componentes arquitectónicos contemporáneos dirigidos a reinterpretar el espacio interior y su tipología con nuevos elementos arquitectónicos. Integración por contraste. Castelvecchio Verona- Italia



Reestructuración:
complementación de componentes arquitectónicos contemporáneos dirigidos a relacionar los elementos arquitectónicos preexistentes. Integración por articulación o enlace. Castelvecchio Verona- Italia

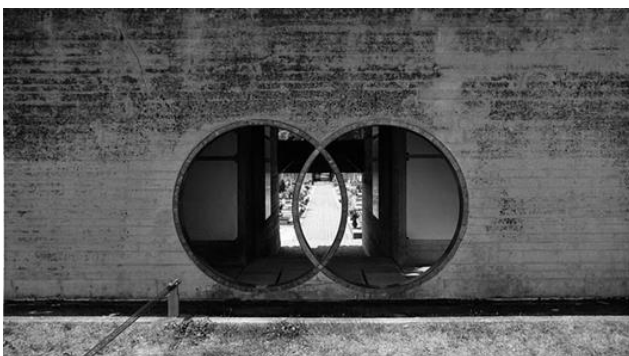


Integración: complementación de componentes arquitectónicos contemporáneos dirigidos a relacionar los elementos



arquitectónicos preexistentes.

Integración por articulación o enlace Restructuración parcial: complementación de componentes arquitectónicos contemporáneos.



Integración por contraste.

Integración: relación con el contexto urbano colindante, ruptura de perforaciones que enriquecen la lectura del muro, como elemento de límite arquitectónico. Integración con aporte contemporáneo. Castelvecchio Verona- Italia



Integración con nueva arquitectura: complementación de componentes arquitectónicos contemporáneos dirigidos a relacionar los elementos arquitectónicos preexistentes. Integración por articulación o enlace. Castelvecchio Verona- Italia



Reestructuración parcial con nueva arquitectura: complementación de componentes arquitectónicos contemporáneos dirigidos a relacionar los elementos arquitectónicos preexistentes. Integración por contraste. Castelvecchio Verona- Italia



Integración con nueva arquitectura:
complementación de componentes arquitectónicos contemporáneos dirigidos a relacionar los elementos arquitectónicos preexistentes. Integración por articulación o enlace. Castelvecchio Verona- Italia



Reestructuración parcial con nueva arquitectura:
complementación de componentes arquitectónicos contemporáneos dirigidos a relacionar los elementos arquitectónicos preexistentes. Integración por contraste.



Reestructuración parcial con nueva arquitectura: complementación de componentes arquitectónicos contemporáneos dirigidos a relacionar los elementos arquitectónicos preexistentes. Integración por contraste. Castelvecchio Verona- Italia

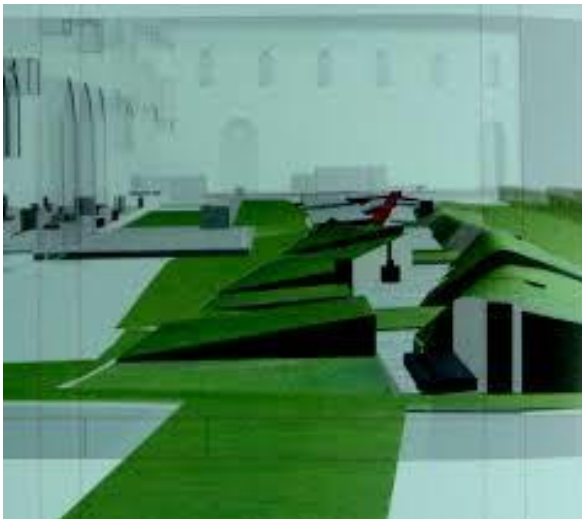
PETER EINSEMAN. Castelvecchio Verona- Italia



Integración con nueva arquitectura:
complementación de componentes arquitectónicos contemporáneos dirigidos a relacionar los espacios arquitectónicos preexistentes. Integración por contraste



Integración con nueva arquitectura:
complementación de componentes arquitectónicos contemporáneos dirigidos a relacionar los espacios arquitectónicos preexistentes. Integración por contraste



Integración con nueva arquitectura:
complementación de componentes arquitectónicos contemporáneos dirigidos a relacionar los espacios arquitectónicos preexistentes. Integración por contraste



Integración con nueva arquitectura: complementación de componentes arquitectónicos contemporáneos dirigidos a relacionar los espacios arquitectónicos preexistentes. Integración por contraste

RENZO PIANO.



Reestructuración urbana de con nueva arquitectura: complementación de componentes arquitectónicos y urbanos dirigidos a relacionar el tejido, la morfología urbana y el espacio público. Reestructuración por contraste. Berlín

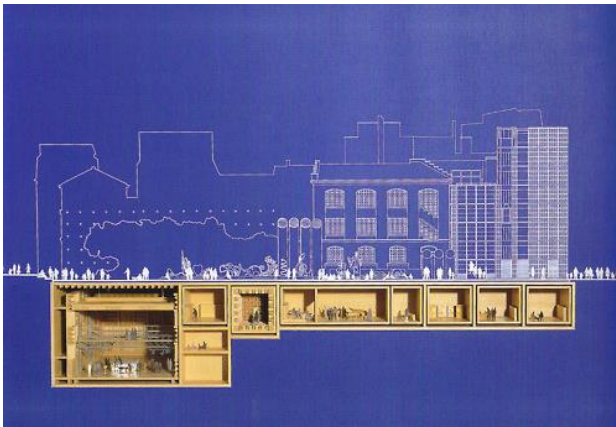


Reestructuración urbana de un fragmento urbano con nueva arquitectura: complementación de componentes arquitectónicos y urbanos dirigidos a relacionar el tejido, la morfología urbana y el espacio público. Reestructuración por contraste. Berlín



Reestructuración urbana.

Integración de nueva arquitectura en un fragmento urbano: complementación de arquitectura dirigida a relacionar el tejido, la morfología urbana y el espacio público. Reestructuración por contraste. Berlín



Reestructuración parcial con nueva

arquitectura: complementación en subsuelo de componentes arquitectónicos dirigidos a relacionar la edificación histórica con nueva arquitectura. Integración por articulación y enlace. Berlín Alemania



Reestructuración urbana. Integración de

nueva arquitectura en un fragmento urbano: complementación de arquitectura dirigida a relacionar el tejido, la morfología urbana y el espacio público.

Reestructuración por contraste. Berlín Alemania



Reestructuración parcial con nueva - arquitectura: complementación en subsuelo de componentes arquitectónicos dirigidos a relacionar la edificación histórica con nueva arquitectura. Integración por articulación y enlace. Renzo Piano. Nueva York. USA

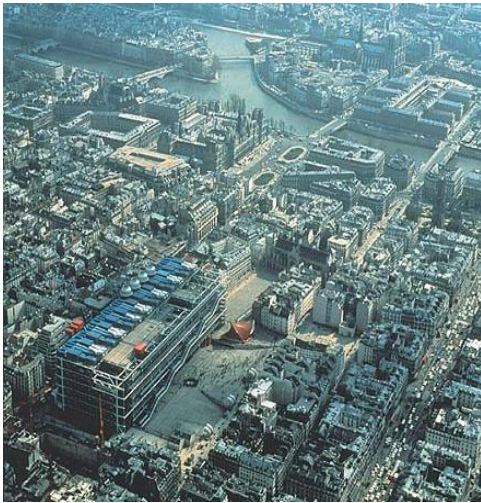


Reestructuración parcial con nueva arquitectura: complementación de un componente arquitectónico dirigido a relacionar la edificación histórica con el espacio público. Integración por articulación y enlace. Nueva York. USA



Reestructuración parcial con nueva arquitectura: complementación de un componente arquitectónico dirigido a relacionar la edificación histórica con el espacio público. Integración por articulación y enlace.

PIANO y ROGERS



Reestructuración urbana de con nueva arquitectura: complementación de componentes arquitectónicos y urbanos dirigidos a relacionar el tejido, la morfología urbana y el espacio público. Reestructuración por contraste. Centro Pompidou. Paris Francia



Reestructuración urbana de con nueva arquitectura: integración con el contexto y el espacio público. Reestructuración por contraste. Paris Francia

I.M.PEI



Reestructuración urbana de con nueva arquitectura: integración con el contexto y el espacio público. Reestructuración por contraste. Madrid España



Reestructuración urbana de con nueva arquitectura: integración con el contexto y el espacio público. Reestructuración por contraste. Madrid España



Reestructuración urbana de con nueva arquitectura: integración con el contexto y el espacio público. Reestructuración por contraste. Madrid España

I.M.PEI



Reestructuración urbana con nueva arquitectura: integración con el contexto y el espacio público. Reestructuración por contraste. Museo de Louvre. Paris Francia



Reestructuración urbana con nueva arquitectura: integración con el contexto y el espacio público. Reestructuración por contraste. Paris. Francia

RAFAEL MONEO



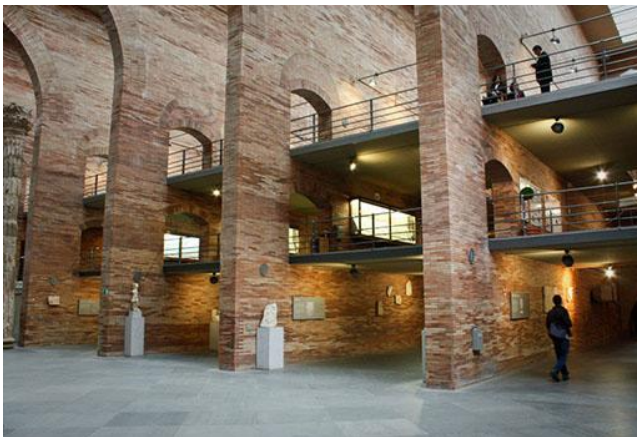
Reestructuración urbana con nueva arquitectura: integración con el contexto y el espacio público. Reestructuración por analogía. Ayuntamiento. Murcia- España



Reestructuración urbana con nueva arquitectura: integración con el contexto y el espacio público. Reestructuración por analogía. Museo del Prado. Madrid-España



Reestructuración urbana con nueva arquitectura: integración con el contexto y el espacio público. Reestructuración por contraste. Palacio de los Congresos. Mérida España



Reestructuración parcial con nueva arquitectura: complementación de componentes arquitectónicos contemporáneos dirigidos a relacionar los elementos arquitectónicos preexistentes. Integración por analogía. Museo Romano. Mérida España



Reestructuración parcial con nueva arquitectura: complementación de componentes arquitectónicos contemporáneos dirigidos a relacionar los elementos arquitectónicos preexistentes. Integración por contraste. Museo Romano. Mérida España

RICHARD MEYER

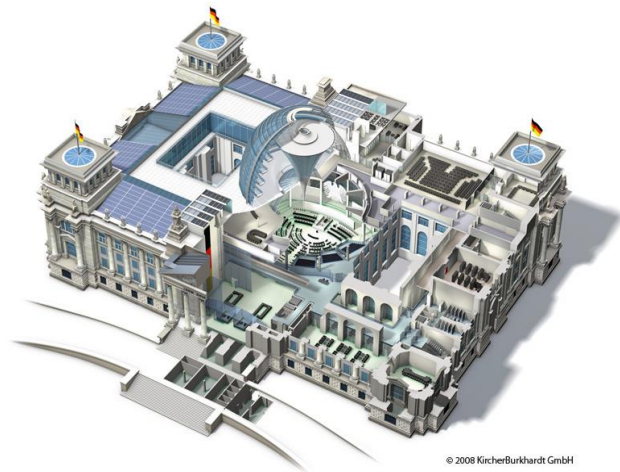


Reestructuración urbana con nueva arquitectura: integración con el contexto y el espacio público. Reestructuración por contraste. Macba Barcelona- España



Reestructuración urbana con nueva arquitectura: integración con el contexto y el espacio público. Reestructuración por contraste. Macba. Barcelona-España

NORMAN FOSTER



Reestructuración parcial con nueva arquitectura: complementación de componentes arquitectónicos contemporáneos dirigidos a relacionar los elementos arquitectónicos preexistentes. Integración por contraste. Berlín Alemania



Reestructuración parcial con nueva arquitectura: complementación de componentes arquitectónicos contemporáneos dirigidos a relacionar los elementos arquitectónicos preexistentes. Integración por contraste. Berlín Alemania



Reestructuración parcial con nueva arquitectura: complementación de componentes arquitectónicos contemporáneos dirigidos a relacionar los elementos arquitectónicos preexistentes. Integración por contraste. Berlín Alemania

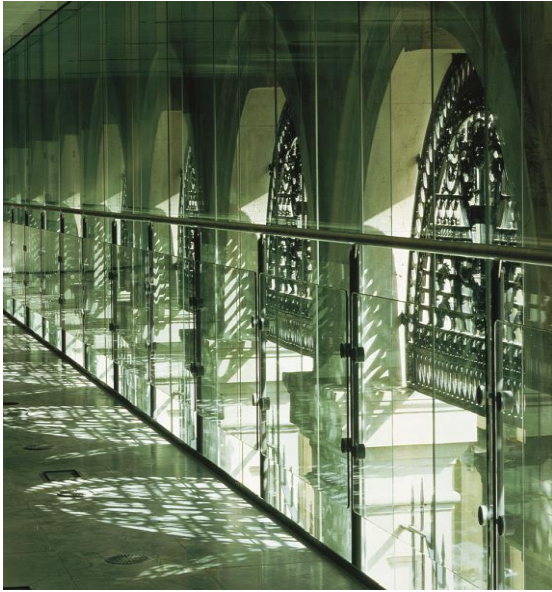
RICHARD ROGERS



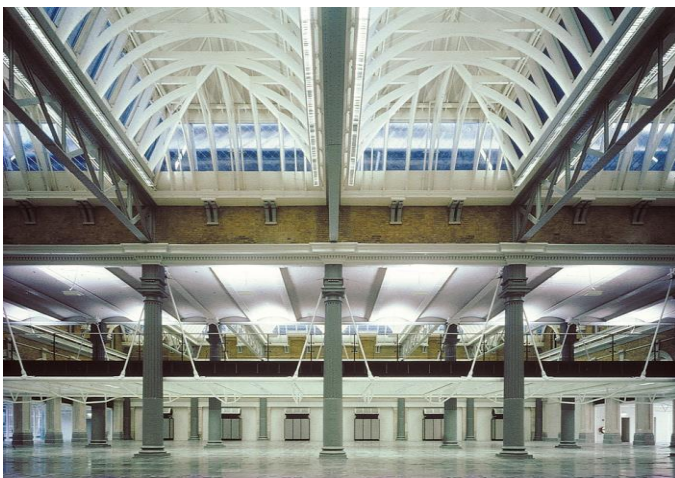
Reestructuración parcial con nueva arquitectura: complementación de componentes arquitectónicos contemporáneos dirigidos a relacionar los elementos arquitectónicos preexistentes. Integración por contraste. Mercado de Billingsgate. Londres Inglaterra



Reestructuración parcial con nueva arquitectura: complementación de componentes arquitectónicos contemporáneos dirigidos a relacionar los elementos arquitectónicos preexistentes. Integración por contraste. Londres Inglaterra



Reestructuración parcial con nueva arquitectura: complementación de componentes arquitectónicos contemporáneos dirigidos a relacionar los elementos arquitectónicos preexistentes. Integración por contraste. Londres Inglaterra

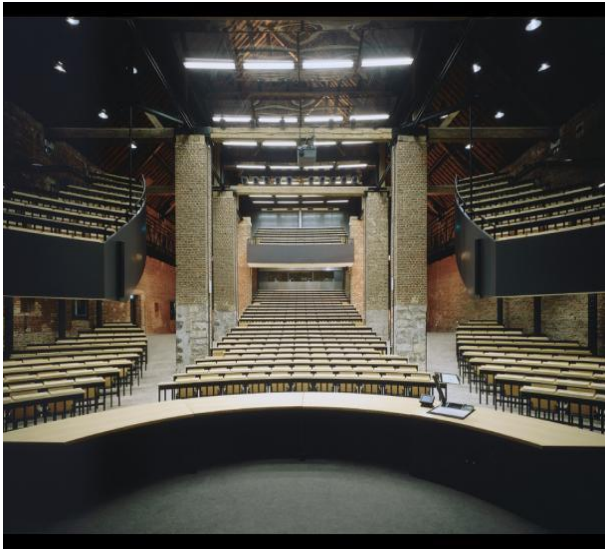


Reestructuración parcial con nueva arquitectura: complementación de componentes arquitectónicos contemporáneos dirigidos a relacionar los elementos arquitectónicos preexistentes. Integración por contraste. Mercado de Billingsgate - Londres

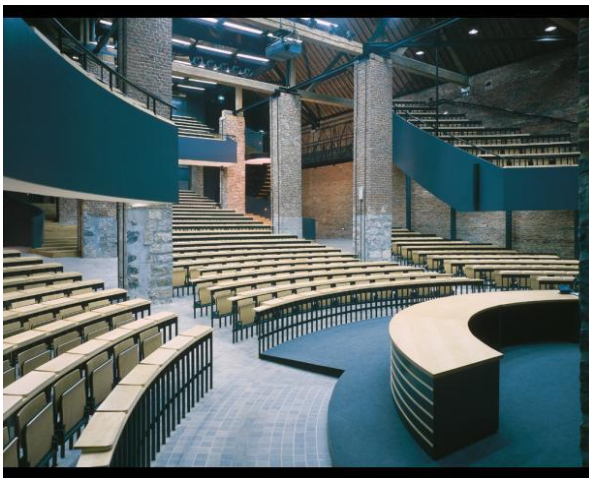
SAMYN AND PARTNERS



Reestructuración parcial con nueva arquitectura: complementación de componentes arquitectónicos contemporáneos dirigidos a relacionar los elementos arquitectónicos preexistentes. Integración por analogía. Facultad de Agronomía. Bélgica



Fac. De Agronomía. Bélgica

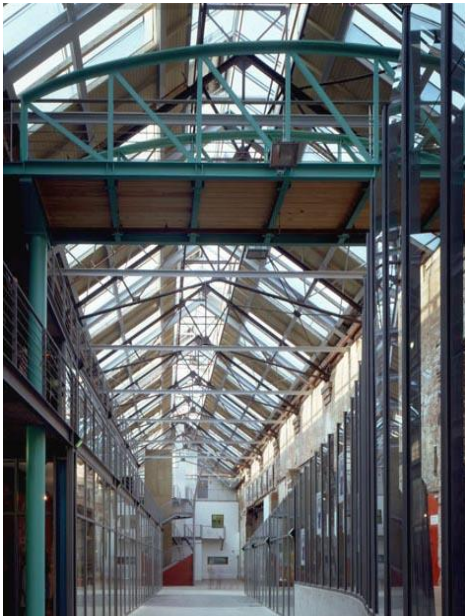


Reestructuración parcial con nueva arquitectura: complementación de componentes arquitectónicos contemporáneos dirigidos a relacionar los elementos arquitectónicos preexistentes. Integración por analogía. Bélgica

ME DI UM



Reestructuración parcial con nueva arquitectura: complementación de componentes arquitectónicos contemporáneos dirigidos a relacionar los elementos arquitectónicos preexistentes. Integración por contraste.



Centro Multimedia. Hamburgo Alemania



SCHEGER



Reestructuración parcial con nueva arquitectura: complementación de componentes arquitectónicos contemporáneos dirigidos a relacionar los elementos arquitectónicos preexistentes. Integración por analogía. Centro de arte. Karlsruhe. Alemania



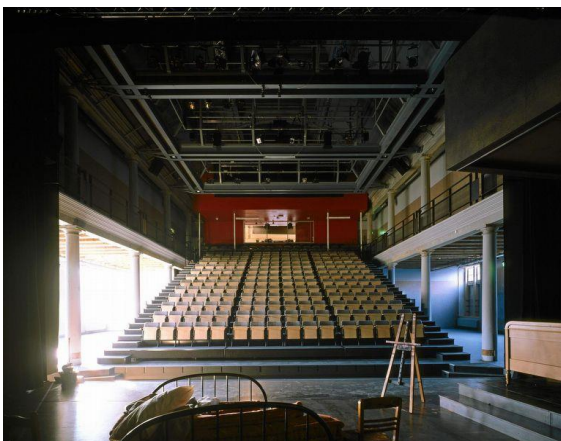
MECANOO



Reestructuración parcial con nueva arquitectura: complementación de componentes arquitectónicos contemporáneos dirigidos a relacionar los elementos arquitectónicos preexistentes. Integración por mimesis. Amsterdam- Holanda



Teatro Trust. Amsterdam- Holanda



Reestructuración parcial con nueva arquitectura: complementación de componentes arquitectónicos contemporáneos dirigidos a relacionar los elementos arquitectónicos preexistentes. Integración por mimesis. Teatro Trust. Amsterdam- Holanda

HERZOG & DE MEURON



Madrid



Reestructuración total con nueva arquitectura: complementación de componentes arquitectónicos contemporáneos dirigidos a demolición de edificación en la parte frontal, para generación de un nuevo espacio público, mantener las fachadas preexistentes e integrar la nueva edificación con el contexto colindante. Integración por demolición y nueva edificación con modulación y enlace. Madrid



Madrid

COOPHIMMELBLEU



Restrucción parcial con nueva arquitectura: superposición de componentes arquitectónicos contemporáneos dirigidos a relacionar los elementos arquitectónicos preexistentes. Integración por contraste. Viena Suiza



ENRIC MIRALLES



Reestructuración parcial con nueva arquitectura: superposición de componentes arquitectónicos contemporáneos dirigidos a relacionar los elementos arquitectónicos preexistentes. Integración por contraste. Mercado. Barcelona España



Reestructuración parcial con nueva arquitectura: superposición de componentes arquitectónicos contemporáneos dirigidos a relacionar los elementos arquitectónicos preexistentes. Integración por contraste. Barcelona

JEAN NOUVEL



Reestructuración parcial con nueva arquitectura: superposición de componentes arquitectónicos contemporáneos mantiene la edificación original e integra la nueva arquitectura con los elementos arquitectónicos preexistentes. Integración por contraste. Madrid España

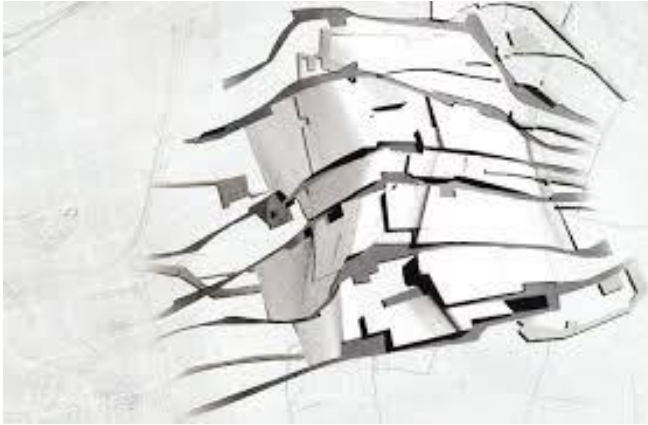


Reestructuración parcial con nueva arquitectura: superposición de componentes arquitectónicos contemporáneos mantiene la edificación original e integra la nueva arquitectura con los elementos arquitectónicos preexistentes. Integración por contraste. Madrid

PETER EINSENMAN



Integración de nueva edificación en Santiago de Compostela conceptos de la ciudad histórica incorporados en el subsuelo, mimetización con la topografía y el paisaje natural, conservando la relación entre la estructura urbana sin alterar el paisaje circundante. Mímesis. Santiago de Compostela España



Integración de nueva arquitectura con la superposición de la topografía y la morfología del sitio con la traza de la ciudad histórica. Santiago de Compostela

CAMPO BAEZA



Integración de arquitectura contemporánea en un espacio urbano residual, utilización de volumetrías y planos horizontales, respetando las características espaciales del espacio de intervención. Integración por contraste. Cádiz España

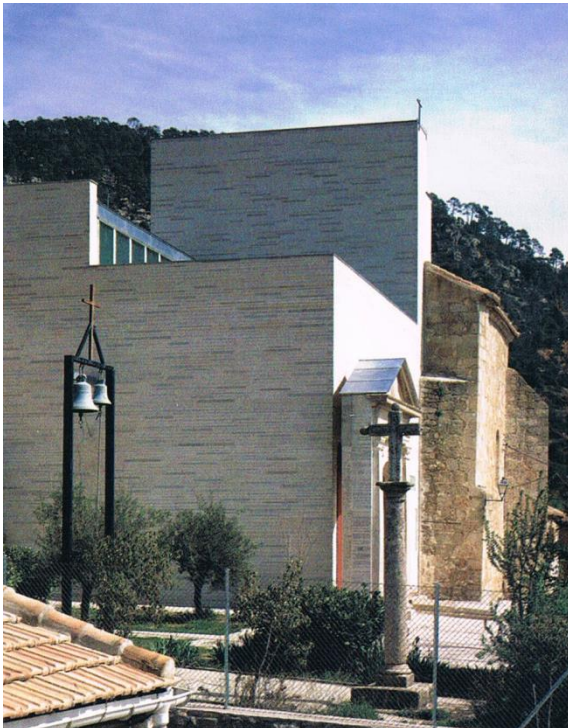


Integración de arquitectura contemporánea en un espacio urbano residual, utilización de volúmenes y planos horizontales, respetando las características espaciales del espacio patrimonial de intervención. Integración por contraste. Cádiz España

LINAZASORO



Escuelas Pías. Madrid España



Integración de arquitectura contemporánea en espacios interiores y urbanos utilización de lenguajes y materialidad que diferencia la temporalidad de su ejecución. Integración por analogía. Madrid España

AIRES MATEUS



Integración de arquitectura contemporánea a través de volumetrías que totalizan el tejido existente, recuperación de espacios vagos y residuales para incorporar nueva arquitectónicas. Integración con nueva arquitectura. Sines Portugal

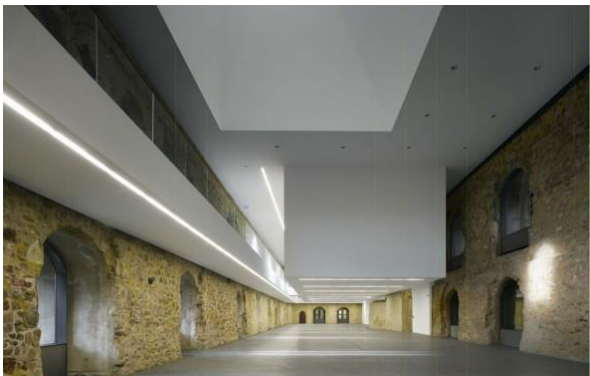
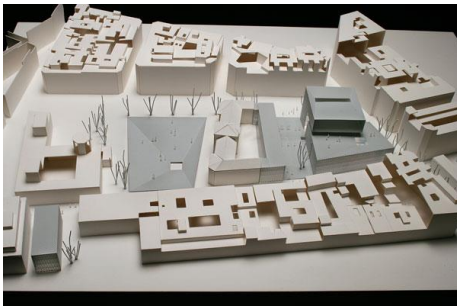
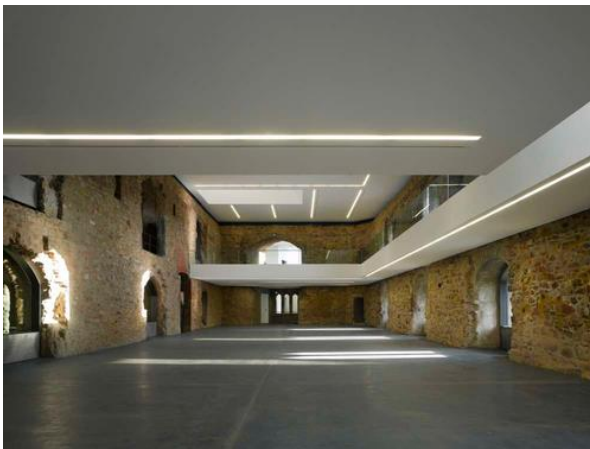


Demolición e integración. Inserción de arquitectura contemporánea a través de volumetrías que totalizan el tejido existente, recuperación de espacios vagos y residuales para incorporar nueva arquitectónicas. Integración con nueva arquitectura por analogía. Sines- Portugal

NIETO Y SOBEJANO



Reestructuración de un espacio público de valor patrimonial Integración de arquitectura contemporánea como borde del espacio público e integración con la arquitectura existente. Integración con nueva arquitectura. San Sebastián-España



Reestructuración parcial: integración de arquitectura contemporánea en una estructura de valor patrimonial caracterizada por estructura portante. La integración con nueva arquitectura de da por analogía. San Sebastián- España

CORDOBA. PUENTE ROMANO. Juan Cuenca



Reestructuración de un espacio público de valor patrimonial, Integración de arquitectura contemporánea como componente del conjunto arquitectónico. Integración por contraste formal y mimesis de textura y materiales. Integración con nueva arquitectura por analogía. Córdoba España



Reestructuración integral de un espacio público de valor patrimonial, Integración de arquitectura contemporánea como componente del conjunto arquitectónico. Integración por contraste formal y mimesis de textura y materiales. Integración con nueva arquitectura por analogía. Córdoba-España

BLANCAFORT



Reestructuración parcial con nueva arquitectura en espacios interiores: superposición de componentes arquitectónicos contemporáneos, mantiene la edificación original e integra la nueva arquitectura con los elementos arquitectónicos preexistentes. Integración por contraste. Guipúzcoa. España



Guipúzcoa. España

OTEIZA Y OIZA

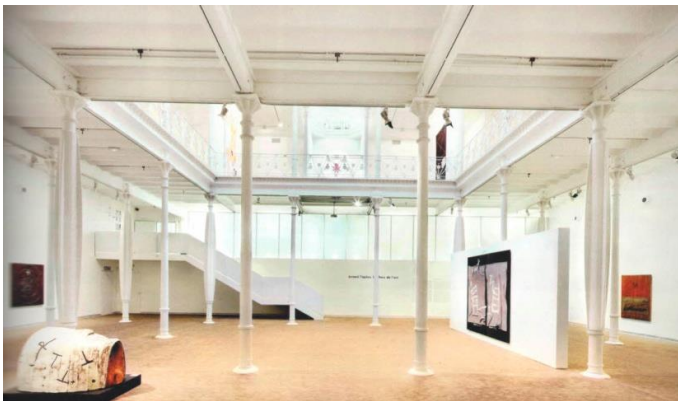


Reestructuración parcial con nueva arquitectura en espacios interiores: superposición de componentes arquitectónicos contemporáneos, mantiene la edificación original e integra la nueva arquitectura con los elementos arquitectónicos preexistentes. Integración por contraste. Bilbao España



Reestructuración parcial con recuperación de espacios interiores: incorporación de nueva espacialidad en nivel de suelo. Superposición de componentes arquitectónicos contemporáneos en elementos de cubierta, mantiene la edificación original e integra la nueva arquitectura y su espacialidad. Integración por analogía. Bilbao España

AVALOS Y SENTKIEWICS



Intervención para la conservación de la tipología original en los elementos de fachada con recuperación de espacios interiores: incorporación de nuevos componentes arquitectónicos secundarios y conservación de la tipología original. Integración por mimesis. Madrid-España.



Intervención para la conservación de la tipología original en los elementos de fachada con recuperación de espacios interiores: incorporación de nuevos componentes arquitectónicos secundarios y conservación de la tipología original. Integración por modulación y mimesis. Madrid

VASQUEZ CONSUEGRA



Intervención para la conservación de la tipología original en los elementos de fachada con recuperación de espacios interiores: incorporación de nuevos componentes arquitectónicos secundarios y conservación de la tipología original. Integración por analogía. Sevilla España

AMORES Y GARCÍA



Intervención para la conservación del paisaje y espacio público, incorporación de arquitectura de integración por modulación y mimesis.



Intervención para la conservación del paisaje y espacio público, incorporación de arquitectura de integración por modulación y mimesis.

CARME PINÓS



Inserción de nueva arquitectura a través de derrocamiento y nueva edificación que se integra con la traza y altura, Integración por contraste. Madrid España



Reestructuración parcial, inserción de nuevos componentes contemporáneos a la edificación existente, mantiene alturas y

proporciones de fachada, lenguaje y expresión diferente. Integración por analogía
Madrid España



Reestructuración parcial del tejido urbano, recomposición de espacio público de valor patrimonial, Integración de arquitectura contemporánea como componente del conjunto arquitectónico. Integración por volumetría, contraste formal y mimesis de textura y materiales. Integración con derrocamiento y nueva arquitectura.

ALVARO SIZA

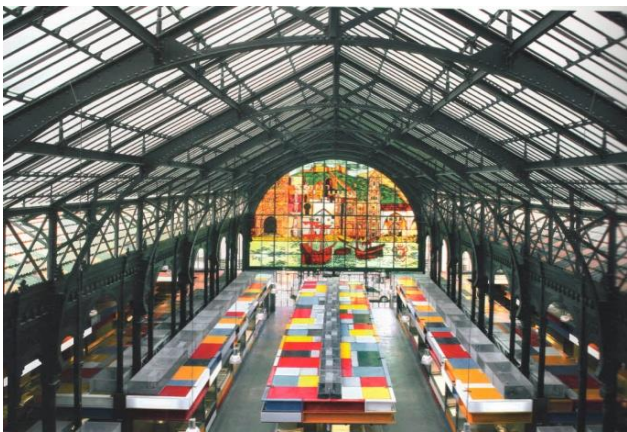


Reestructuración parcial del tejido urbano, Integración de arquitectura contemporánea como componente del conjunto arquitectónico. Integración por, contraste formal y mimesis de textura y materiales. Integración con derrocamiento y nueva arquitectura. Santiago de Compostela





Reestructuración parcial del tejido urbano, Integración de arquitectura contemporánea como componente del conjunto arquitectónico. Integración por, contraste formal y mimesis de textura y materiales. Integración con derrocamiento y nueva arquitectura. Santiago de Compostela-España

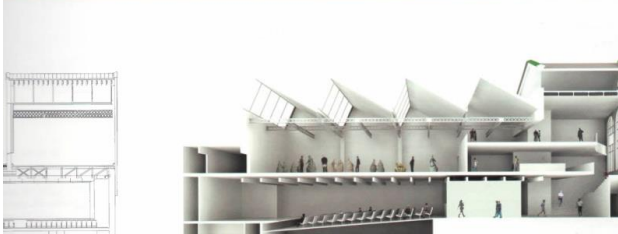


ARANUREN Reestructuración parcial
Complementación de estructura existente con integración de arquitectura contemporánea como componente del conjunto arquitectónico. Integración por, contraste formal y mimesis de textura y materiales. Integración con derrocamiento y nueva arquitectura. Málaga España



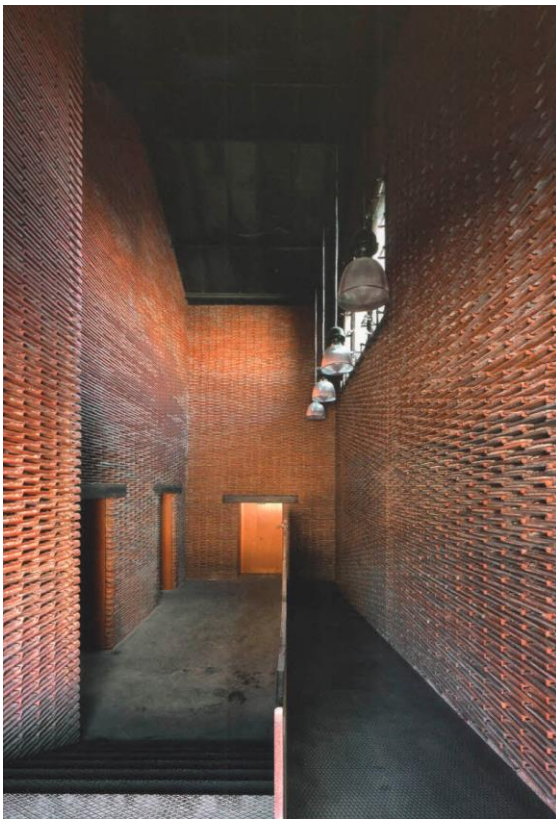
Reestructuración parcial
integración de nuevos bordes en una edificación existente. Integración por, contraste forma. Torre del Homenaje Granada España

BONELL Y GIL



Reestructuración integral, integración de nuevos componentes arquitectónicos en cubierta y adaptación de auditorio. Integración

ARTURO FRANCO



Reestructuración parcial integración de nuevos bordes en una edificación existente. Incorporación de nuevos materiales y texturas Integración por, analogía. Matadero Madrid España.

ANTON GARCIA



Conservación con incorporación de nuevos componentes en una edificación monumental. Integración por mimesis. Salamanca España.

SANCHO Y MADRIDEJOS



Reestructuración parcial con nueva arquitectura Integración de la nueva arquitectura a través de la noción de analogía. Alicante. España

SERRANO Y VELEZ



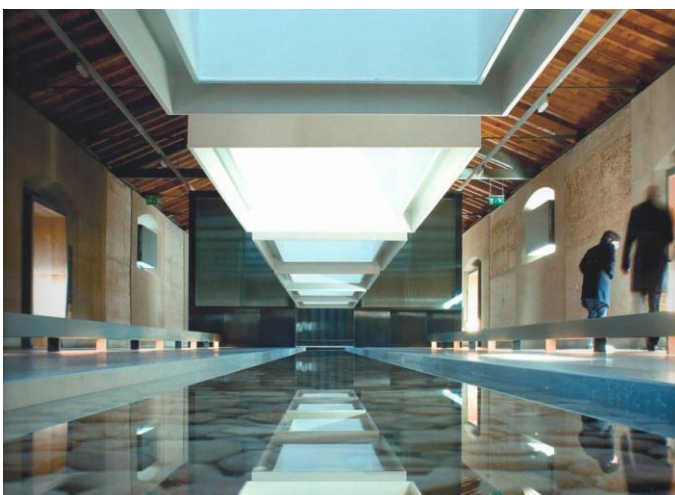
Conservación de un conjunto arquitectónico, mantenimiento de las características paisajísticas y volumétricas. Incorporación de nuevos componentes en las edificaciones del conjunto. Edificación nueva. Integración por contraste. Palencia- España

SANCHO Y MADRIDEJOS



Incorporación de nuevos componentes en las edificaciones del conjunto. Edificación nueva. Integración por contraste. Alicante-España

SERRANO Y VELEZ



Reestructuración parcial. Conservación de los componentes tipológicos fundamentales, e incorporación de nuevos componentes contemporáneos en la edificación. Edificación nueva. Integración por contraste. Museo del agua. Palencia- España

MANSILLA Y TUÑÓN



Reestructuración parcial. Conservación de los componentes tipológicos fundamentales, e incorporación de nuevos componentes contemporáneos en la edificación. Edificación nueva. Integración por contraste. Cáceres-España



Reestructuración integral a nivel urbano. Conservación de las edificaciones existente. Incorporación de nueva arquitectura en el conjunto. Tecnología de contraste, integración por texturas, coloración y materiales. Integración por contraste.



Reestructuración integral a nivel urbano. Conservación de las edificaciones existente. Incorporación de nueva arquitectura en el conjunto. Volumetría y expresión tecnológica y compositiva disímil. Integración por contraste. Madrid-España

ULARGUI Y PESQUERA



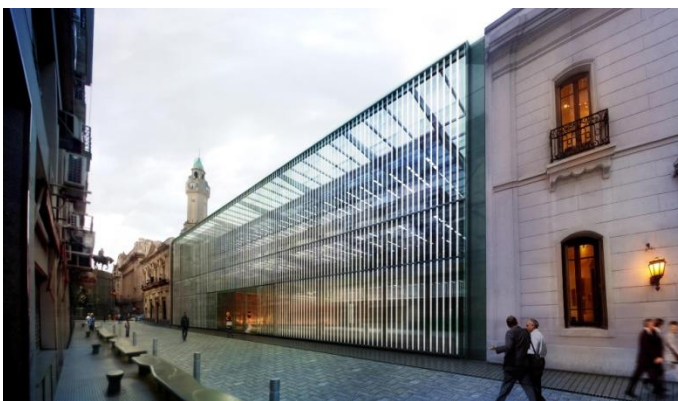
Reestructuración parcial.

Conservación de las edificaciones existentes. Recuperación de un espacio residual, Incorporación de muro corrido como límite, Volumetría y expresión tecnológica y compositiva disímil. Integración por articulación. Rehabilitación de la muralla. Logroño España



Reestructuración parcial.

Conservación de las edificaciones existentes. Recuperación de un espacio residual, Incorporación de volumetría de integración expresión tecnológica y compositiva contemporánea. Integración por enlace o articulación. Logroño España



Reestructuración parcial en lo

urbano. Conservación de las edificaciones existentes. Recuperación de la traza, perfil y volumetría del conjunto. Recuperación del espacio urbano y de la perspectiva. Incorporación de expresión tecnológica y compositiva contemporánea. Integración por articulación y contraste

SOUTO DE MOURA



Reestructuración parcial.

Conservación de las edificaciones existentes. Recuperación de la volumetría del conjunto. Recuperación de la relación entre arquitectura y contexto. Incorporación de nueva edificación. Integración por articulación y mimesis. Bernardas Tavira. Portugal



Reestructuración parcial.

Recuperación del perfil urbano. Incorporación de un nuevo componente tecnológico para integrar la continuidad preexistente. Integración con el contexto. Integración por contraste. Venecia Italia



Reestructuración integral de la

volumetría y el perfil urbano. Incorporación de un nuevo componente arquitectónico para complementar las arquitecturas preexistentes. Integración por contraste analogía. Tavira Portugal

VASQUEZ CONSUEGRA



Reestructuración parcial.

Intervención en patio. Conservación de la edificación y tipología existente. Recuperación del espacio tipológico esencial. Incorporación de cobertura de carácter contemporáneo. Integración por mimesis. San Telmo Sevilla España

CARLO DE RIAÑO



Reestructuración parcial.

Intervención en espacio interior. Conservación de la edificación y tipología existente. Recuperación de cobertura y espacio tipológico esencial. Incorporación de materialidad de carácter contemporáneo. Integración por analogía. Madrid España

COR Y ASOCIADOS



Reestructuración integral.

Conservación de las edificaciones existentes. Recuperación de un espacio residual, Incorporación de arquitectura nueva. Integración por articulación y analogía. Casa de la música. Alicante España



Reestructuración parcial.

Intervención en patio. Conservación de la edificación existente. Recuperación del espacio tipológico esencial. Incorporación de cobertura de carácter contemporáneo. Integración por contraste.



Conservación. Riguroso

mantenimiento de las características originales del espacio arquitectónico. Incorporación de un nuevo componente arquitectónico de carácter provisional y efímero. Integración por contraste. Granada España

MERITXELL



Reestructuración integral. Conservación de las tipologías preexistente. Incorporación de nuevos códigos y lenguaje en edificaciones. Recuperación de un espacio residual, Incorporación de arquitectura nueva. Integración por articulación y analogía. Barcelona España



Reestructuración integral. Conservación de la tipología preexistente. Incorporación de nuevos códigos y lenguaje en la cubierta. Generación de un nuevo espacio arquitectónico, Incorporación de arquitectura nueva. Integración por articulación y contraste. Barcelona España

GARCIA TORRENTE

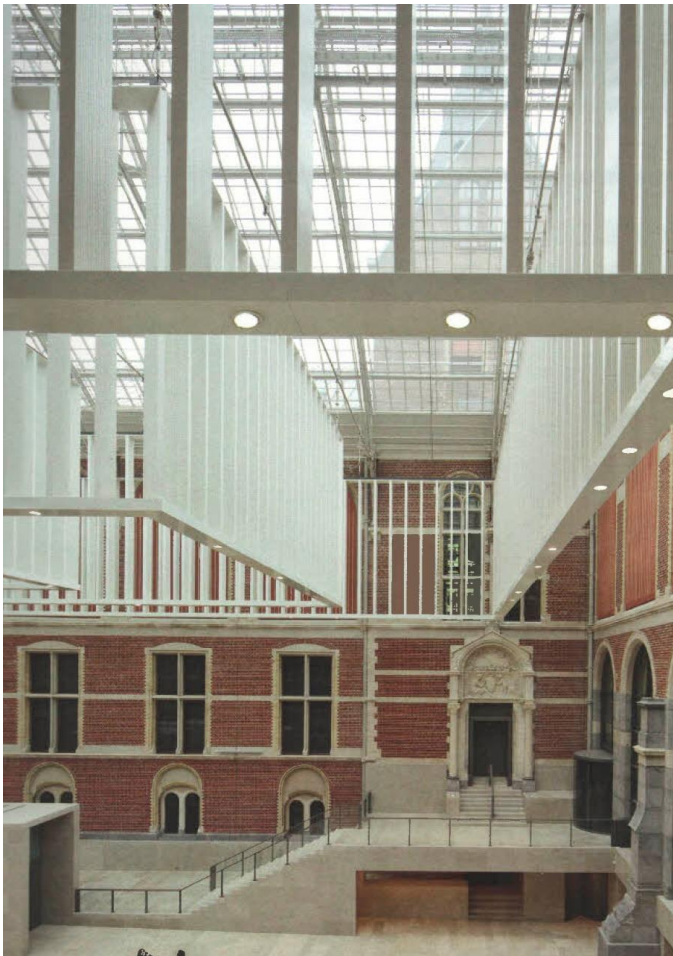


Reestructuración integral. Conservación de los componentes (vestigios) de las tipologías preexistente. Incorporación de nuevos códigos y lenguaje.. Recuperación de un espacio residual, Incorporación de arquitectura nueva. Integración por articulación, contraste y analogía. Carmona. Sevilla. España

CRUZ Y ORTIZ



Reestructuración integral. Conservación de la tipología preexistente. Incorporación de nuevos códigos y lenguaje en patio y cubierta. Generación de un nuevo espacio arquitectónico. Incorporación de arquitectura nueva. Integración por articulación y contraste. Amsterdam. Holanda

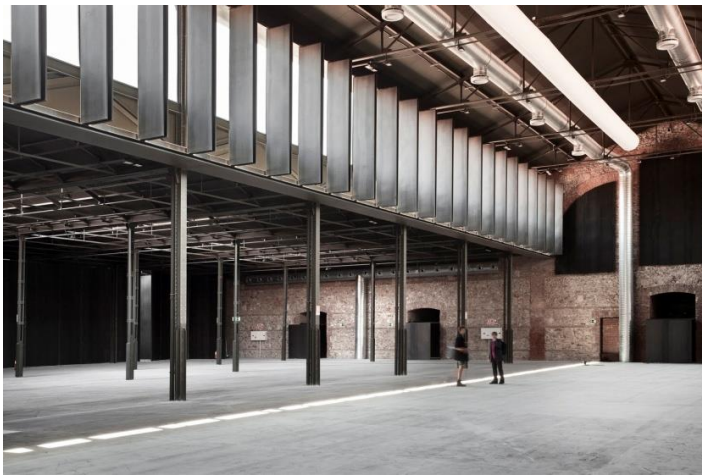


VARIOS AUTORES (Camal de Madrid)



Reestructuración parcial

Complementación de estructura existente con integración de arquitectura contemporánea como componente del conjunto arquitectónico. Integración por, contraste formal y mimesis de textura y materiales. Integración con derrocamiento y nueva arquitectura. Madrid España



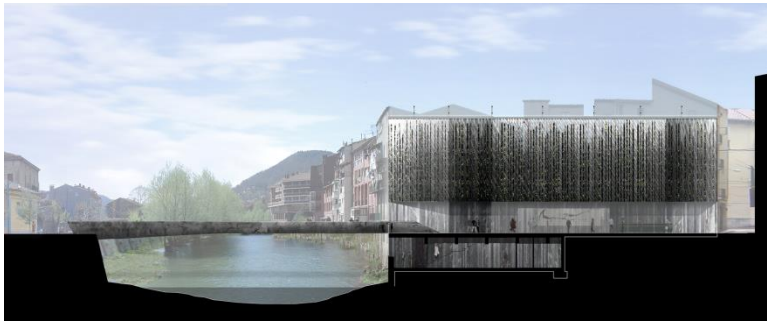
Madrid España



Reestructuración parcial

Complementación de estructura existente con integración de arquitectura contemporánea como componente del conjunto arquitectónico. Integración por, contraste formal y mimesis de textura y materiales. Integración con derrocamiento y nueva arquitectura. Madrid España

RCR



Reestructuración parcial

Complementación de estructura urbana existente con integración de arquitectura contemporánea como componente del conjunto arquitectónico. Integración por, contraste formal y expresión de textura y materiales. Integración con derrocamiento y nueva arquitectura. Ripoll Gerona España



Reestructuración parcial

Complementación de estructura existente con integración de arquitectura contemporánea como componente del conjunto arquitectónico. Integración por, contraste formal y mimesis de textura y materiales. Integración con derrocamiento y nueva arquitectura. Ripoll Gerona España

EJEMPLOS NACIONALES



Integración: Complementación de estructura existente con integración de arquitectura contemporánea como componente del conjunto arquitectónico. Integración por, contraste formal y mimesis de color y materiales. Integración con ocupación de vacío urbano. Academia nacional de Historia Quito 6 de Diciembre





Integración y contextualización urbana: nueva edificación, integración por mimesis y modulación. Texturas y color. Incorporación de nueva tecnología y expresión de materiales. Quito-Benalcazar



Quito-Benalcazar



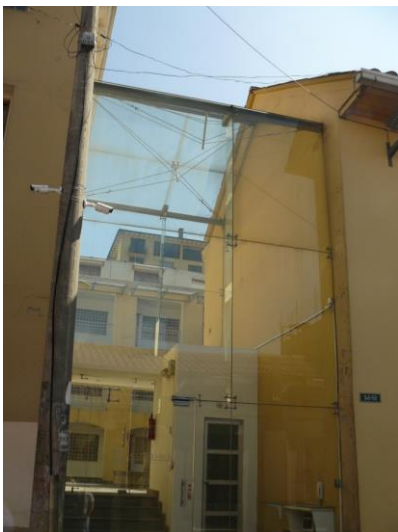
Quito-Benalcazar



Quito- Oriente



Quito- Oriente



Reestructuración parcial Complementación de elemento de articulación de arquitecturas. Utilización de tecnología y materiales contemporáneos. Integración por contraste y expresión de nueva materialidad. Quito-Oriente



Reestructuración urbana por derrocamiento e incorporación de nueva edificación. Intención de integración por modulación y analogía. No conservación de la traza urbana genera una ruptura en el contexto urbano patrimonial. Quito- Venezuela



Quito- Venezuela



Quito- Venezuela



Quito- Venezuela



Integración e incorporación de arte plástico escultórico (mural) que enriquece el contexto urbano y arquitectónico. Quito- Venezuela



Quito- Venezuela



Reestructuración urbana por derrocamiento e incorporación de nueva edificación. Ruptura de la traza y la morfología urbana.- responde a normativa de la época, Plan Jones.-Intención de integración con la generación de un volumen horizontal que articula las edificaciones colindantes, y genera un vacío a nivel de suelo para recuperación de portal. El contraste de estructura, tipología y materialidad como recurso de expresión de la nueva edificación. Banco de prestamos. Quito- Venezuela



Quito- Venezuela



Collage del pasaje original que no se utilizó como recurso de integración. Quito- Venezuela



Reestructuración urbana por incorporación de nueva edificación, con derrocamiento de la anterior. Integración por analogía y contraste, mantiene perfil urbano y expresa contemporaneidad por medio de la expresión arquitectónica y su materialidad. Quito-Sucre y Guayaquil



Quito-Sucre y Guayaquil



Reestructuración urbana por incorporación de nueva edificación, con derrocamiento de la anterior. Integración por analogía y contraste, mantiene perfil urbano y expresa contemporaneidad por medio de la expresión arquitectónica y su materialidad. Quito-Sucre y Guayaquil



Conservación. Integración y contextualización.

Conservación de los parámetros urbanos del contexto: altura modulación y códigos arquitectónicos. Integración por mimesis en tipología, modulación y ornamentación hacia el exterior. Inserción hacia el interior de componentes arquitectónicos contemporáneos intención de integración por contraste. Incorporación de nueva tecnología y expresión de materiales. Quito- Rocafuerte



Quito- Rocafuerte



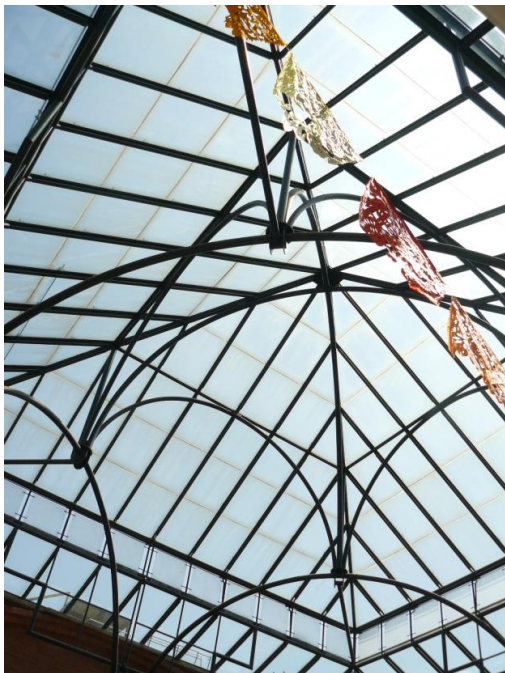
Reestructuración parcial Complementación de tipología arquitectónica existente con integración de componente de arquitectura contemporánea, integrando y valorizando en conjunto arquitectónico. Integración por, contraste formal y mimesis de textura y materiales. Integración con derrocamiento y nueva arquitectura. Centro Cultural Quito- García Moreno



Reestructuración parcial Complementación de tipología arquitectónica existente con integración de componente de arquitectura contemporánea, integrando y valorizando en conjunto arquitectónico. Integración por, contraste formal y mimesis de textura y materiales. Integración con nueva arquitectura. Centro Cultural. Quito- García Moreno



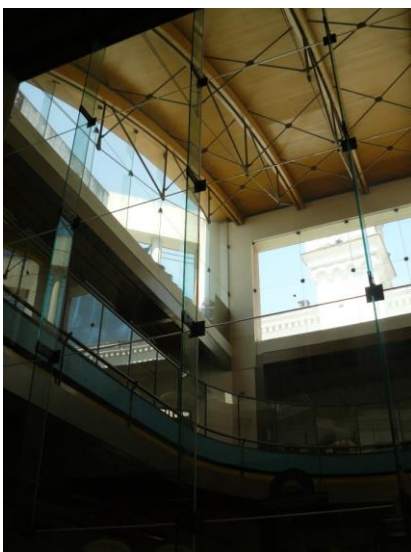
Quito- García Moreno



Reestructuración parcial. Complementación de tipología arquitectónica existente con integración de componente de arquitectura contemporánea, integrando y valorizando en conjunto arquitectónico. Integración por, contraste formal y mimesis de textura y materiales. Integración con nueva arquitectura. Quito- García Moreno



Reestructuración parcial. Recuperación de componente tipológico jerárquico por medio de arquitectura contemporánea, integrando y valorizando el espacio interior por contraste se utiliza tecnología contemporánea de lectura muy clara en sus componentes y elementos. Integración con nueva arquitectura. Biblioteca Municipal. Quito- García Moreno





Reestructuración parcial. Conservación de las edificaciones existentes. Recuperación de la volumetría del conjunto. Recuperación de la relación entre arquitectura y contexto. Incorporación de nueva edificación. Integración por articulación y analogía. Quito- Las Conceptas. Mejía y Benalcazar



Quito- Mejía y Benalcazar



Quito- Mejía y Benalcazar



Conservación de la edificación existente. Valorización de la tipología de la edificación. Recuperación de la relación entre arquitectura y contexto. Incorporación de nueva edificación. Integración por contraste. Casa del Portal Ambato



Integración por contraste. Complementación con un nuevo componente, respetando la tipología de la edificación en sus aspectos esenciales, e integrando materialidad y tecnología contemporánea. Museo CAE. Quito-Junín



Conservación. Integración y contextualización.

Conservación de los parámetros paisajísticos del contexto: altura modulación y códigos arquitectónicos. Integración por contraste de elementos reversibles de carácter contemporáneo, incorporación de nueva tecnología y expresión de material.
Quinta La Liria Ambato



La Liria- Ambato



La Liria- Ambato



Nueva edificación. Reestructuración integral urbana de carácter Monumental. Integración por analogía y modulación. Complementación del espacio público de la ciudad. Quito Palacio Municipal. Plaza Grande



Bibliografía:

- DOCUMENTOS:

| | |
|----------------------------------|------|
| Carta de Atenas | 1931 |
| Carta de Venecia | 1964 |
| Normas de Quito | 1974 |
| ICOMOS. Carta de Burra | 1981 |
| ICOMOS. Carta de Washington | 1987 |
| ICOMOS. Documento de Nara | 1994 |
| ICOMOS. Principios de la Valetta | 2011 |

- TEXTOS

| | |
|---|--------------------------|
| La arquitectura de la ciudad | Aldo Rossi |
| Elementos de análisis urbano | Philippe Panerai y otros |
| Bolonia | Cervelatti y Scannavini |
| Nueva arquitectura en centros históricos | Kenneth Powell |
| Diez ciudades diez formas | Jean Busquets. |
| Territorios | Ignasi de Sola-Morales |
| Diseño urbano y pensamiento contemporáneo | José María Ordeig |

- PONENCIAS Y ARTICULOS

| | |
|---|----------------------|
| Intenciones para un nuevo centro | Félix Sánchez |
| Criterios generales para la inserción de Arq. Contemporánea en áreas tradicionales | José Pliego |
| Arquitectura contemporánea en contextos patrimoniales | Pablo Vásquez Piombo |
| Construir en lo construido | Francisco De Gracia |